

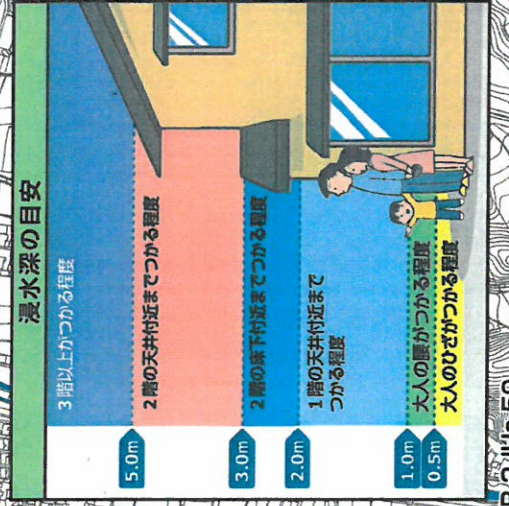
# 大箕池・藤池・平野池ハザードマップ

おあみいけ ぶしいけ ひらのいけ

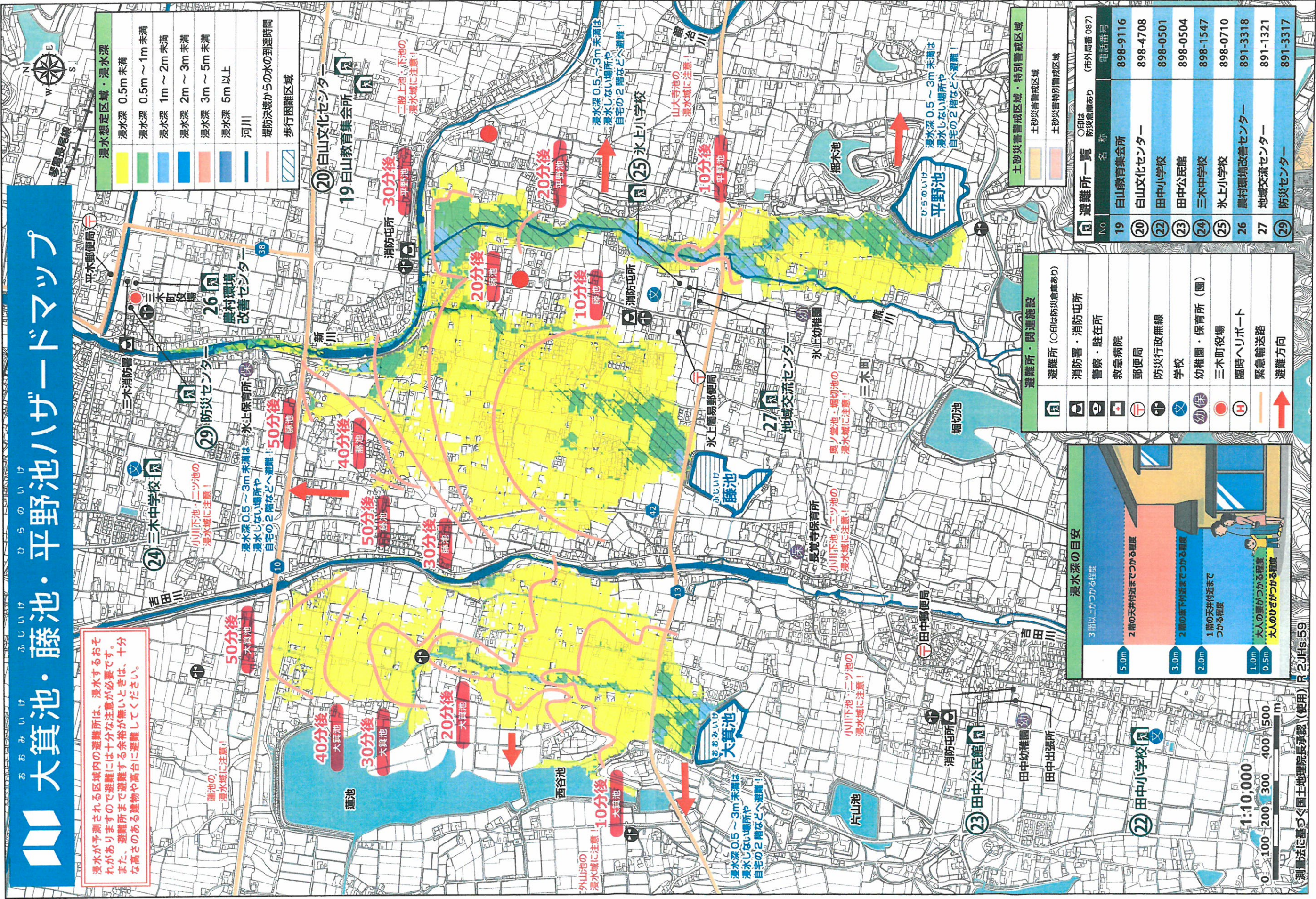
浸水が予測される区域内の避難所は、浸水するおそれがありますので避難には十分な注意が必要です。また、避難所まで避難する余裕が無いときは、十分な高さのある建物や高台に避難してください。

浸水想定区域・浸水深	浸水深 0.5m 未満
	浸水深 0.5m ~ 1m 未満
	浸水深 1m ~ 2m 未満
	浸水深 2m ~ 3m 未満
	浸水深 3m ~ 5m 未満
	浸水深 5m 以上
	河川
	堤防決壊からの水の到達時間
	歩行困難区域

避難所・関連施設	
	避難所 (○印は防災倉庫あり)
	消防署・消防団
	警察・駐在所
	救急病院
	郵便局
	防災行政無線
	学校
	幼稚園・保育所 (園)
	三木町役場
	臨時ヘリポート
	緊急輸送路
	避難方向



避難所一覧 (市外局番 087)		
No	名称	電話番号
19	白山教育集会所	898-9116
20	白山文化センター	898-4708
22	田中小学校	898-0501
23	田中公民館	898-0504
24	三木中学校	898-1547
25	水上小学校	898-0710
26	農村環境改善センター	891-3318
27	地域交流センター	891-1321
29	防災センター	891-3317

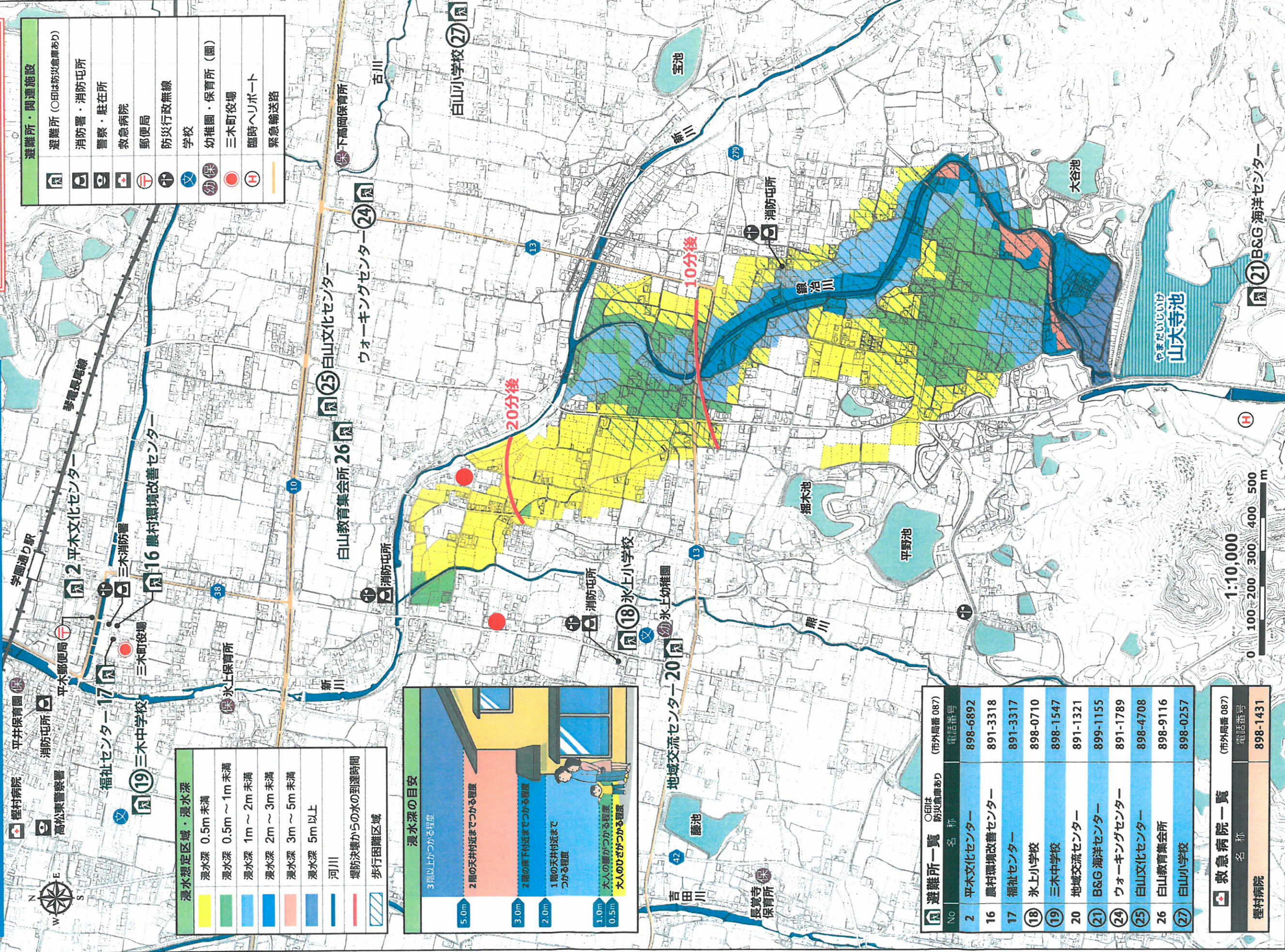


測画法に基づく国土地理院長承認(使用) R2JHs.59



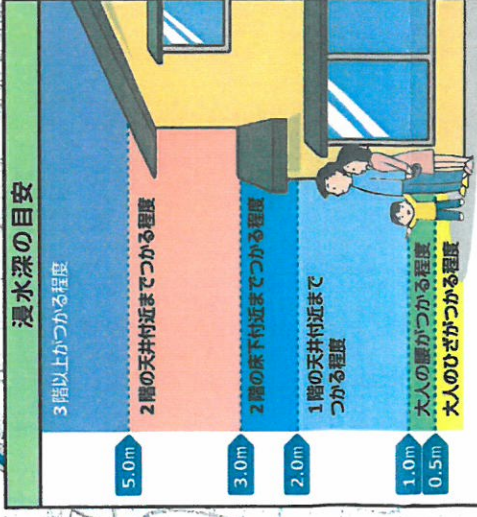
# 山犬寺池ハザードマップ

浸水が予測される区域内の避難所は、浸水するおそれがありますので避難には十分な注意が必要です。また、避難所まで避難する余裕が無いときは、十分な高さのある建物や高台に避難してください。



避難所・関連施設	
	避難所 (○印は防災倉庫あり)
	消防署・消防屯所
	警察・駐在所
	救急病院
	郵便局
	防災行政無線
	学校
	幼稚園・保育所 (園)
	三木町役場
	臨時ヘリポート
	緊急輸送路

浸水想定区域・浸水深
浸水深 0.5m 未満
浸水深 0.5m ~ 1m 未満
浸水深 1m ~ 2m 未満
浸水深 2m ~ 3m 未満
浸水深 3m ~ 5m 未満
浸水深 5m 以上
河川
堤防決壊からの水の到達時間
歩行困難区域



避難所一覧		○印は 防災倉庫あり	
No	名称	(市外局番 087)	電話番号
2	平木文化センター	898-6892	
16	農村環境改善センター	891-3318	
17	福祉センター	891-3317	
18	氷上小学校	898-0710	
19	三木中学校	898-1547	
20	地域交流センター	891-1321	
21	B&G 海洋センター	899-1155	
24	ウォーキングセンター	891-1789	
25	白山文化センター	898-4708	
26	白山教育集会所	898-9116	
27	白山小学校	898-0257	

救急病院一覧	
名称	(市外局番 087) 電話番号
櫻村病院	898-1431