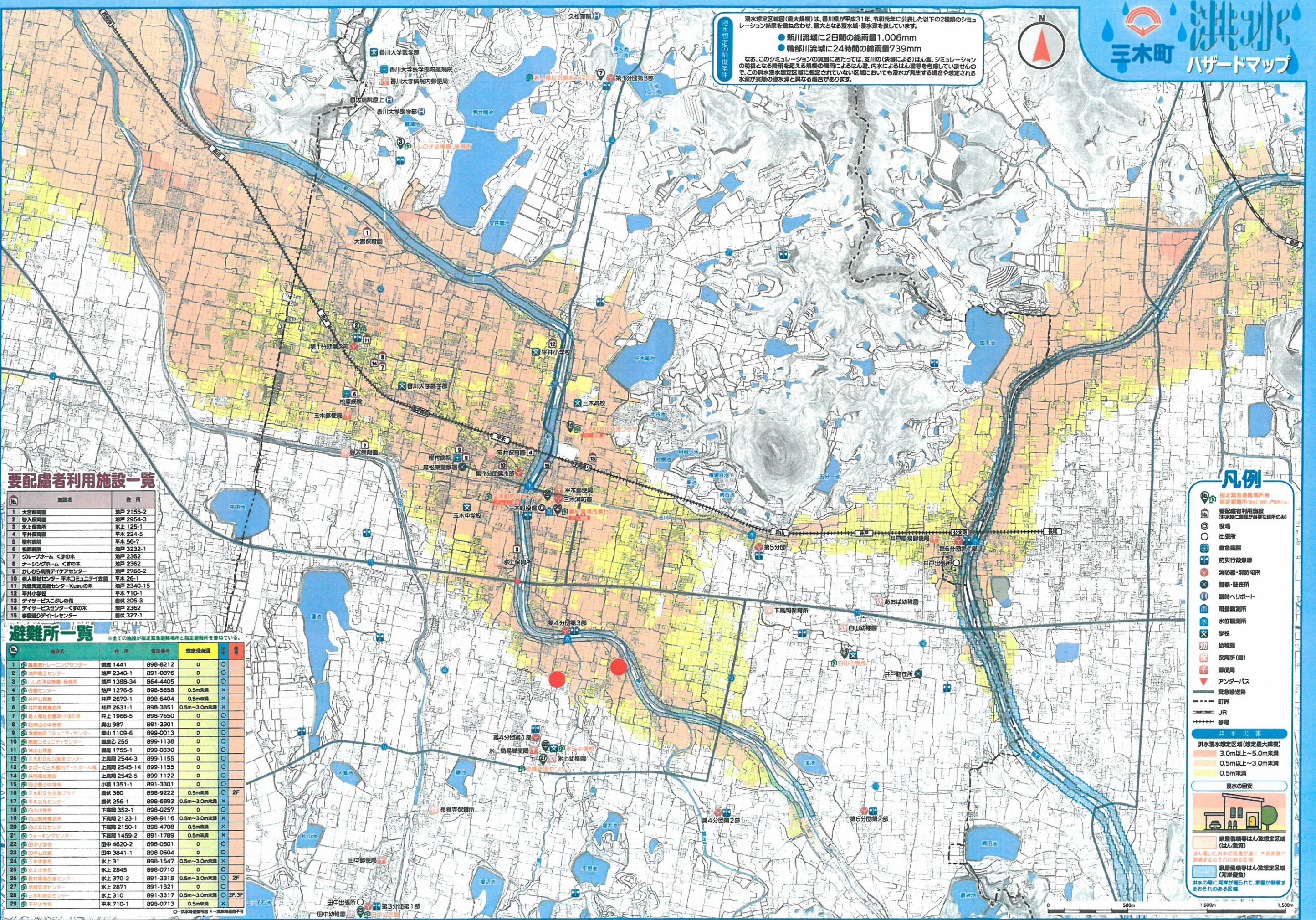


洪水想定区域(最大規模)は、香川県が平成31年、令和元年に公表した以下の2種類のシミュレーション結果を合わせた、最大となる洪水域・浸水深度を表示しています。

- 新川流域に2日間の総雨量1,006mm
- 鞆部川流域に24時間の総雨量739mm

なお、このシミュレーションの実績にあたっては、支川の(洪水による)はん濫、シミュレーションの前提となる降雨を超える規模の降雨によるはん濫、内水によるはん濫等を考慮していませんので、この洪水想定区域に指定されていない区域においても浸水が発生する場合があります。



### 要配慮者利用施設一覧

No.	施設名	住所
1	大宮保育園	地戸 2155-2
2	妙入保育園	地戸 2954-3
3	水上保育園	水上 125-1
4	平井保育園	平井 224-5
5	松原保育園	平井 56-7
6	松原保育園	地戸 3232-1
7	グループホーム くすの木	地戸 2362
8	ナーシングホーム くすの木	地戸 2362
9	かしら病院デイケアセンター	地戸 2766-2
10	老人福祉センター 平井コミュニティセンター	平井 26-1
11	児童発達支援センター-Kusuの木	地戸 2340-15
12	平井小学校	平井 710-1
13	デイサービスこいの花	豊秋 205-3
14	デイサービスセンターくすの木	地戸 2362
15	夢の園のデイケアセンター	豊秋 327-1

### 避難所一覧

No.	施設名	住所	電話番号	想定浸水深	備
1	農業センター	豊秋 1441	898-8212	0	○
2	地戸工センター	地戸 2340-1	891-0876	0	○
3	しんの子幼稚園 保母所	地戸 1388-34	964-4405	0	○
4	保母センター	地戸 1276-5	998-5658	0.5m未満	×
5	井戸公民館	井戸 2679-1	898-6404	0.5m未満	×
6	井戸公民館	井戸 2631-1	898-3851	0.5m~3.0m未満	×
7	老人福祉センター	井上 1966-5	898-7650	0	○
8	日神山小学校	奥山 987	891-3301	0	○
9	津島地区コミュニティセンター	奥山 1109-6	899-0013	0	○
10	農業センター	豊秋 255	899-1138	0	○
11	津山公民館	豊秋 1755-1	899-0330	0	○
12	三木町総合センター	上高岡 2544-3	899-1155	0	○
13	まぼく三木町内ゲート	上高岡 2545-14	899-1155	0	○
14	津島公民館	上高岡 2542-5	899-1122	0	○
15	日神山小学校	小園 1351-1	891-3301	0	○
16	三木町文化交流プラザ	豊秋 360	898-9222	0.5m未満	○ 2F
17	平井文化センター	豊秋 256-1	898-6892	0.5m~3.0m未満	×
18	日神山小学校	下高岡 352-1	898-0257	0	○
19	日神山公民館	下高岡 2123-1	898-9116	0.5m~3.0m未満	×
20	日神山公民館	下高岡 2150-1	898-4708	0.5m未満	×
21	ウェルネスセンター	下高岡 1459-2	891-1789	0.5m未満	×
22	田中公民館	田中 4620-2	898-0501	0	○
23	田中公民館	田中 3841-1	898-0504	0	○
24	三木小学校	水上 31	898-1547	0.5m~3.0m未満	×
25	水上小学校	水上 2845	898-0710	0	○
26	津島公民館	水上 370-2	891-3318	0.5m~3.0m未満	○ 2F
27	津島公民館	水上 2871	891-1321	0	○
28	三木町公民館	水上 310	891-3317	0.5m~3.0m未満	○ 2F, 3F
29	平井小学校	平井 710-1	898-0713	0.5m未満	×

### 凡例

指定緊急避難場所  
指定避難所(指定避難所以外の指定避難所)

- 要配慮者利用施設 (洪水時に避難が必要な場所のあり)
- 役場
- 出張所
- 救急病院
- 防災行政連絡
- 消防署・消防所
- 警察・駐在所
- 臨時ヘルプ
- 児童館
- 学校
- 幼稚園
- 保母所(園)
- 郵便局
- アンダーパス
- 緊急輸送路
- 町界
- JR
- 電線

洪水ハザード

- 洪水浸水想定区域(想定最大規模)
- 3.0m以上~5.0m未満
- 0.5m以上~3.0m未満
- 0.5m未満

洪水の目安

- 家庭世帯等ははん濫想定区域(はん濫)
- はん濫した際の浸水が甚しく、本道県が対策するおそれのある区域
- 家庭世帯等ははん濫想定区域(知岸浸食)
- 洪水の潮に河川が陥れて、車道が断絶するおそれのある区域

この地図は、国土院の提供によるデータ、関係機関の提供(資料)に基づき作成されたものであり、正確性を保証するものではありません。また、この地図は、国土院の提供によるデータ、関係機関の提供(資料)に基づき作成されたものであり、正確性を保証するものではありません。

# 凡例

- 指定緊急避難場所  
指定避難所(洪水に対応した場所のみ)
- 要配慮者利用施設  
(洪水時に避難が必要な場所のみ)
- 役場
- 出張所
- 救急病院
- 防災行政無線
- 消防署・消防屯所
- 警察・駐在所
- 臨時ヘリポート
- 雨量観測所
- 水位観測所
- 学校
- 幼稚園
- 保育所(園)
- 郵便局
- アンダーパス
- 緊急輸送路
- 町界
- JR
- 琴電

**洪水災害**

洪水浸水想定区域(計画規模)

- 3.0m以上~5.0m未満
- 0.5m以上~3.0m未満
- 0.5m未満

**浸水の目安**

**浸水想定の前提条件**

浸水想定区域図(計画規模)は、香川県が平成31年、令和元年に公表したシミュレーション結果の浸水幅・浸水深を表しています。

- 新川流域に2日間の総雨量345mm
- 鴨部川流域に24時間の総雨量347mm

なお、このシミュレーションの実施にあたっては、支川の(決壊による)はん濫、シミュレーションの前提となる降雨を超える規模の降雨によるはん濫、内水によるはん濫等を考慮していませんので、この洪水浸水想定区域に指定されていない区域においても浸水が発生する場合があります。

## 避難所一覧

※全ての施設が指定緊急避難場所と指定避難所を兼ねている。

施設名	住所	電話番号	浸水想定深(計画規模)	電
1 産業センター	池戸 1441	898-8212	0	○
2 池戸公民館	池戸 2340-1	891-0876	0.5m未満	×
3 ししの子幼稚園・保育園	池戸 1388-34	864-4405	0	○
4 保健センター	池戸 1276-5	898-5658	0.5m未満	×
5 井戸公民館	井戸 2679-1	898-6404	0	○
6 井戸郵便局	井戸 2631-1	898-3851	0	○
7 老人福祉会あけびの荘	井上 1966-5	898-7650	0	○
8 日神山中学校	奥山 987	891-3301	0	○
9 運動広場コミュニティセンター	奥山 1109-6	899-0013	0	○
10 奥山公民館	奥山 255	899-1138	0	○
11 奥山公民館	奥山 1755-1	899-0330	0	○
12 三木町日立公民館	上高岡 2544-3	899-1155	0	○
13 三木町日立公民館	上高岡 2545-14	899-1155	0	○
14 三木町日立公民館	上高岡 2542-5	899-1122	0	○
15 日神山中学校	小原 1351-1	891-3301	0	○
16 三木町文化交流プラザ	豊伏 360	898-9222	0.5m未満	○ 2F
17 三木町文化センター	豊伏 256-1	898-6892	0.5m~3.0m未満	×
18 白山小学校	下高岡 352-1	898-0257	0	○
19 白山公民館	下高岡 2123-1	898-9116	0.5m未満	×
20 白山文化センター	下高岡 2150-1	898-4708	0.5m未満	×
21 白山文化センター	下高岡 1459-2	891-1789	0	○
22 田中公民館	田中 4620-2	898-0501	0	○
23 田中公民館	田中 3841-1	898-0504	0	○
24 三木中学校	氷上 31	898-1547	0.5m~3.0m未満	×
25 氷上小学校	氷上 2845	898-0710	0	○
26 氷上小学校	氷上 370-2	891-3318	0.5m~3.0m未満	○ 2F
27 氷上小学校	氷上 2871	891-1321	0	○
28 三木町郵便局	氷上 310	891-3317	0.5m~3.0m未満	○ 2F, 3F
29 三木町公民館	平木 710-1	898-0713	0	○

## 要配慮者利用施設一覧

施設名	住所
1 大宮保育園	池戸 2155-2
2 砂入保育園	池戸 2954-3
3 氷上保育園	氷上 125-1
4 平井保育園	平木 224-5
5 松原保育園	平木 56-7
6 松原保育園	池戸 3232-1
7 グループホーム くすの木	池戸 2362
8 ナーシングホーム くすの木	池戸 2362
9 かしら病院デイケアセンター	池戸 2786-2
10 老人福祉センター 平木コミュニティ会館	平木 26-1
11 死生学センター Kusuの木	池戸 2340-15
12 デイサービス 花のつばき	池戸 205-3
13 デイサービスセンター くすの木	池戸 2362
14 介護訓練センター	池戸 327-1

この地図は、香川県庁の委託を受けて、同市所管の成果(香川県都市計画部 1/2,500)を使用して制作したものです。(建設省告示第2年10月20日第467号) ※香川県に該当する区域の地図  
この地図は、ごまき市長の承認を得て、同市所管の成果であるごまき市都市計画部(1/2,500)を使用して制作したものです。(建設省告示 2号第335号) ※ごまき市に該当する区域の地図

浸水想定の前提条件

浸水継続時間(新川)は、香川県が平成31年に公表したシミュレーション結果の浸水継続時間を表しています。

●新川流域に2日間の総雨量1,006mm

なお、このシミュレーションの実施にあたっては、支川の(決壊による)はん濫、シミュレーションの前提となる降雨を超える規模の降雨によるはん濫、内水によるはん濫等を考慮していませんので、この洪水浸水想定区域に設定されていない区域においても浸水が発生する場合や想定される浸水継続時間が実際の浸水継続時間と異なる場合があります。

### 要配慮者利用施設一覧

No.	施設名	住所
1	大宮保育園	池戸 2155-2
2	砂入保育園	池戸 2954-3
3	氷上保育所	氷上 125-1
4	平井保育園	平木 224-5
5	檀村病院	平木 56-7
6	松原病院	池戸 3232-1
7	グループホーム くすの木	池戸 2362
8	ナーシングホーム くすの木	池戸 2362
9	かしむら病院デイケアセンター	池戸 2766-2
10	老人福祉センター 平木コミュニティ会館	平木 26-1
11	児童発達支援センター-Kusuの木	池戸 2340-15
12	平井小学校	平木 710-1
13	デイサービスくすの花	鹿伏 205-3
14	デイサービスセンターくすの木	池戸 2362
15	学園通りデイトレセンター	鹿伏 327-1

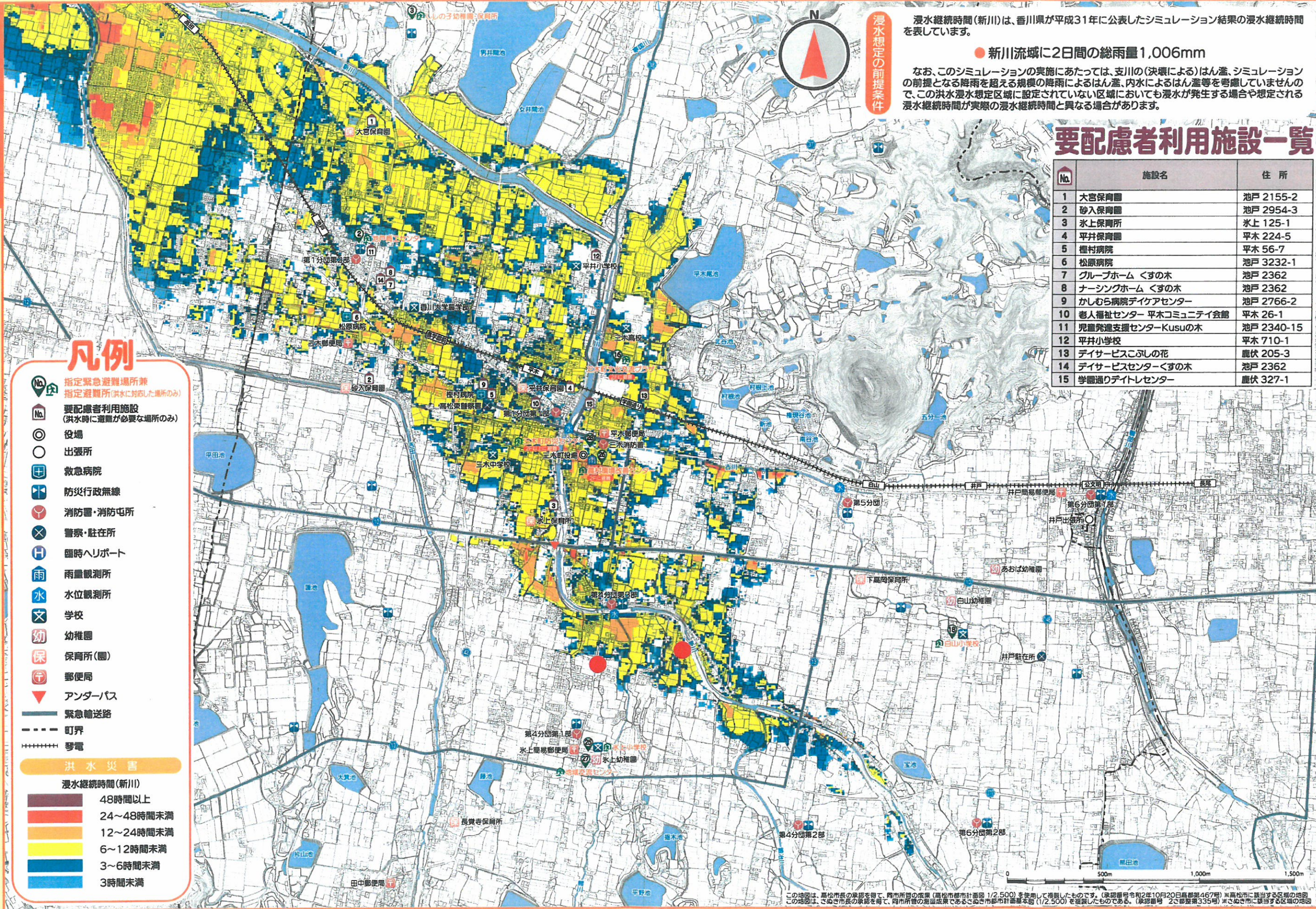
### 凡例

- 指定緊急避難場所兼指定避難所(洪水に対する場所のみ)
- 要配慮者利用施設(洪水時に避難が必要な場所のみ)
- 役場
- 出張所
- 救急病院
- 防災行政無線
- 消防署・消防屯所
- 警察・駐在所
- 臨時ヘリポート
- 雨量観測所
- 水位観測所
- 学校
- 幼稚園
- 保育所(園)
- 郵便局
- アンダーパス
- 緊急輸送路
- 町界
- 琴電

### 洪水災害

#### 浸水継続時間(新川)

- 48時間以上
- 24~48時間未満
- 12~24時間未満
- 6~12時間未満
- 3~6時間未満
- 3時間未満



この地図は、高松市長の承認を得て、同市所管の成果(高松市都市計画図 1/2,500)を使用して複製したものです。(承認番号令和2年10月20日高都第467号) ※高松市に該当する区域の地図  
この地図は、さぬき市長の承認を得て、同市所管の測量成果であるさぬき市都市計画基本図(1/2,500)を複製したものである。(承認番号 23さ都第335号) ※さぬき市に該当する区域の地図