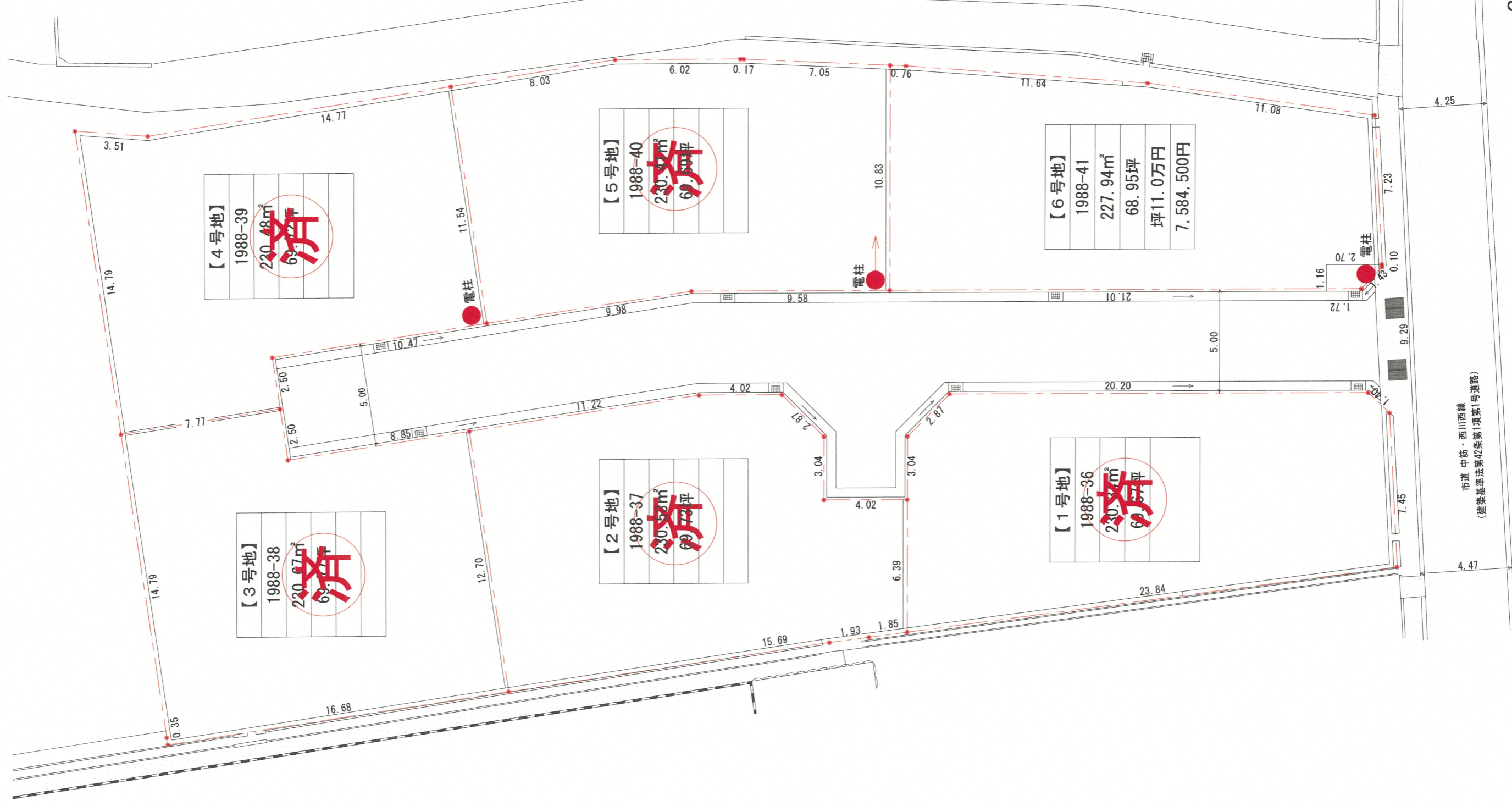
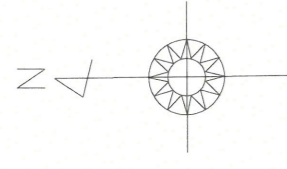


エクセシオール国分寺町 7



物件概要

- 土地の所在：高松市国分寺町新居字川西 1998番2地
- 総区画数：6区画
- 区域区分：非線引都市計画区域
- 用途地域：用途無指定地域
特定用途制限地域
〔一般・環境保全型〕
- 地目：宅地
- 建ぺい率：60%・容積率：100%
- 校 区：高松市立国分寺北部小学校 (600m 徒歩 約8分)
高松市立国分寺中学校 (1,430m 徒歩 約18分)
- 最寄駅：JR端岡駅 (1,150m 徒歩 約14分)
- 下水道受益者負担金が必要です。
- 床版手数料(17,000円/1区画)が別途必要です。
- ゴミステーション負担金(20,000円/1区画)
- カーブミラー設置料(30,000円/1区画)
- 隣地との境界フェンス代が必要となります。
- 売 主：株式会社 明德ホーム
- 開発許可番号 第R1-167号(令和2年1月29日)
- 確定地積です。

◎ 水利組合等に支払う水利費等はありませんが分譲地南側の水路、西側の水路については、居住者により清掃をお願いします。

- 支線 (3.5m) (電柱位置確定)
- 電柱
- 建築条件はありません。
- 価格を改定しました。

市道 中筋・西川西線
(建築基準法第42条第1号道路)

地番 1988-41・1988-42

地積測量図

土地の所在 高松市国分寺町新居字川西

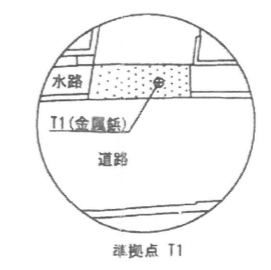
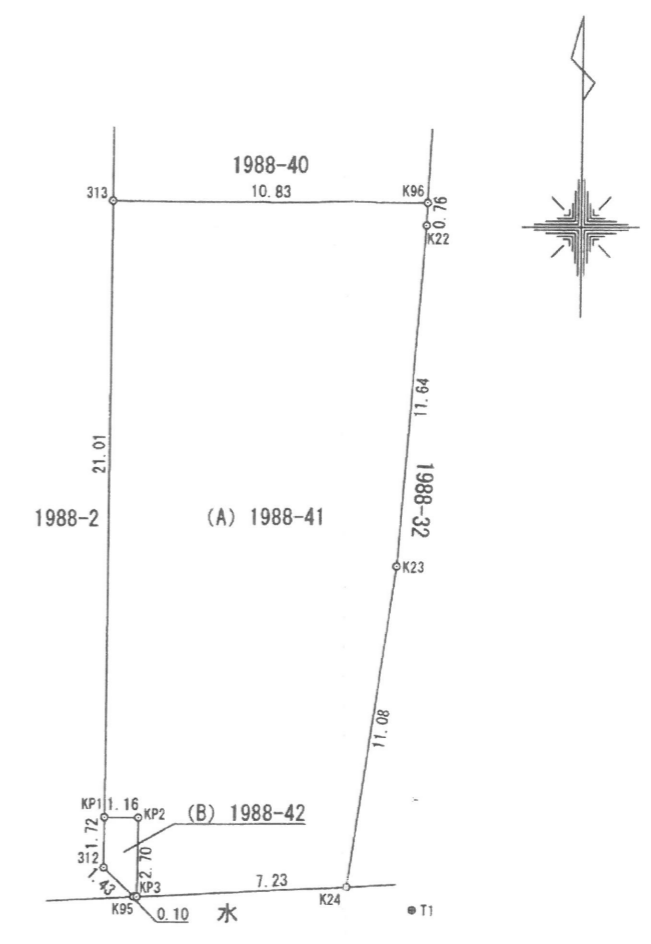
座標求積表

(任意座標)

地番 (A) 1988-41						
測点名	標識	X座標	Y座標	①: X(n+1)-X(n-1)	① × Y	辺長
K96	アルミプレート	145158.810	42459.301	0.802	34052.359402	0.76
313	アルミプレート	145158.848	42448.462	-20.980	-890568.732760	10.83
KP1		145137.830	42448.377	-21.031	-892731.816687	21.01
KP2		145137.817	42449.543	-2.719	-115420.307417	1.16
KP3		145135.111	42449.510	-2.346	-99586.550460	2.70
K24	アルミプレート	145135.471	42456.739	11.329	480992.396131	7.23
K23		145146.440	42458.359	22.575	958497.454425	11.08
K22		145158.046	42459.263	12.370	525221.083310	11.64
倍面積						455.885944
面積						227.9429720
地積						227.94m ²

地番 (B) 1988-42						
測点名	標識	X座標	Y座標	①: X(n+1)-X(n-1)	① × Y	辺長
KP1		145137.830	42448.377	-1.713	-72714.069801	1.16
312	アルミプレート	145136.104	42448.370	-2.724	-115629.359880	1.72
K95	アルミプレート	145135.106	42449.406	-0.993	-42152.260158	1.43
KP3		145135.111	42449.510	2.711	115080.621610	0.10
KP2		145137.817	42449.543	2.719	115420.307417	2.70
倍面積						5.239188
面積						2.6195940
地積						2.61m ²

No.	測点名	X座標	Y座標	水平角	水平距離
器械点	T1	145134.675	42458.999		
後視点	T2	145133.075	42433.460	0°00'00"	25.589
412	312	145136.104	42448.370	11°14'31"	10.725
447	K95	145135.106	42449.406	6°09'26"	9.603
469	KP3	145135.111	42449.510	6°12'56"	9.499
305	K24	145135.471	42456.739	22°59'16"	2.396
304	K23	145146.440	42458.359	90°28'16"	11.782
303	K22	145158.046	42459.263	94°13'55"	23.372
448	K96	145158.810	42459.301	94°18'06"	24.137
413	313	145158.848	42448.462	70°01'57"	26.370
467	KP1	145137.830	42448.377	20°07'39"	11.081
468	KP2	145137.817	42449.543	21°57'55"	9.964



作製者 丸亀市飯野町東分2561番地3
土地家屋調査士 宮武 英司
(令和4年8月17日測量)
(令和4年8月17日作成)

申請人 株式会社明德ホーム
代表取締役 徳田芳和

縮尺 1/250