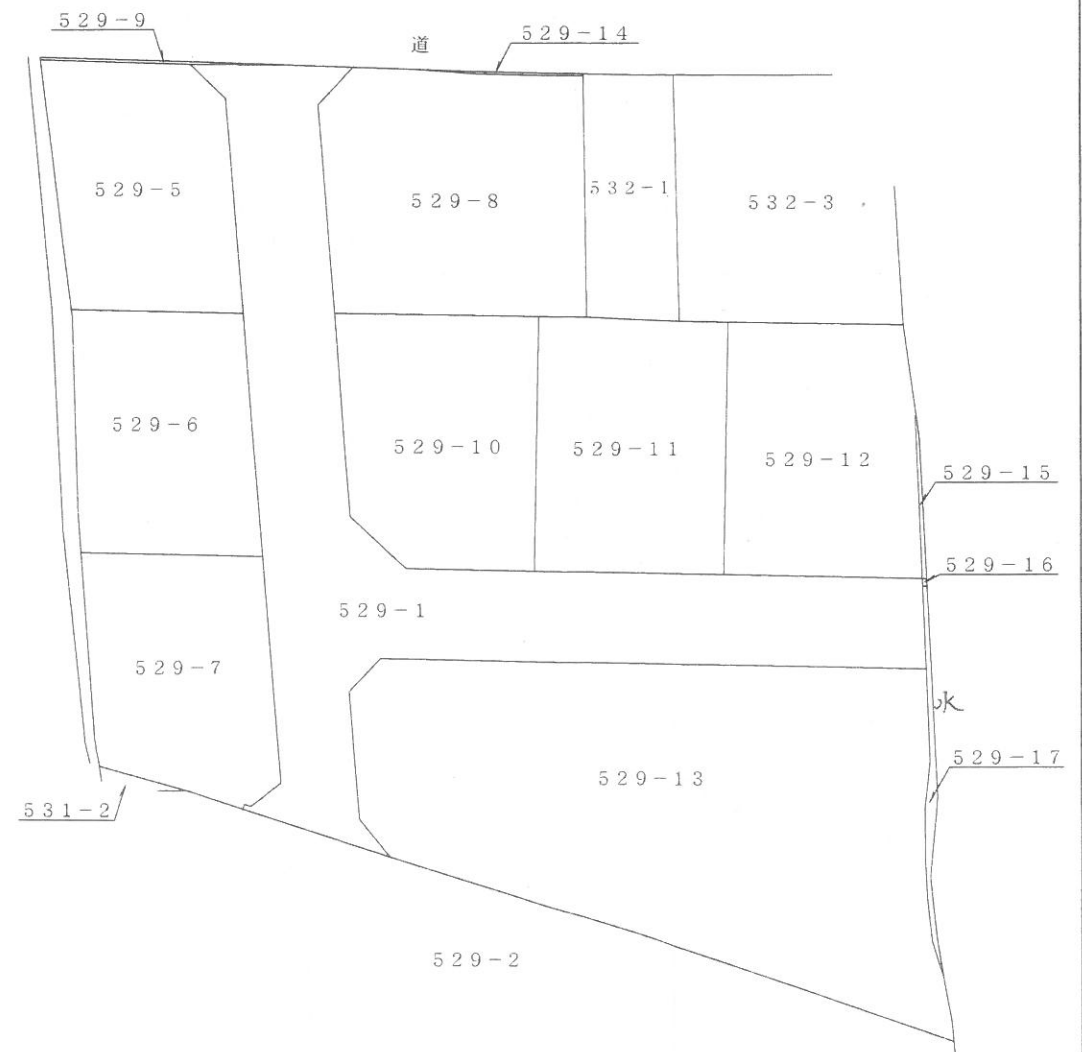


地番 529-1,
-5~-17

土地所在図

土地の所在 高松市香西北町

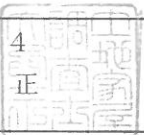
分筆後



作製者 綾歌郡綾川町陶1635番地14
土地家屋調査士 大西 一 正
(令和 5 年 8 月 22 日作製)

申請人 株式会社明德ホーム
代表取締役 徳田 芳和

縮尺 1/500

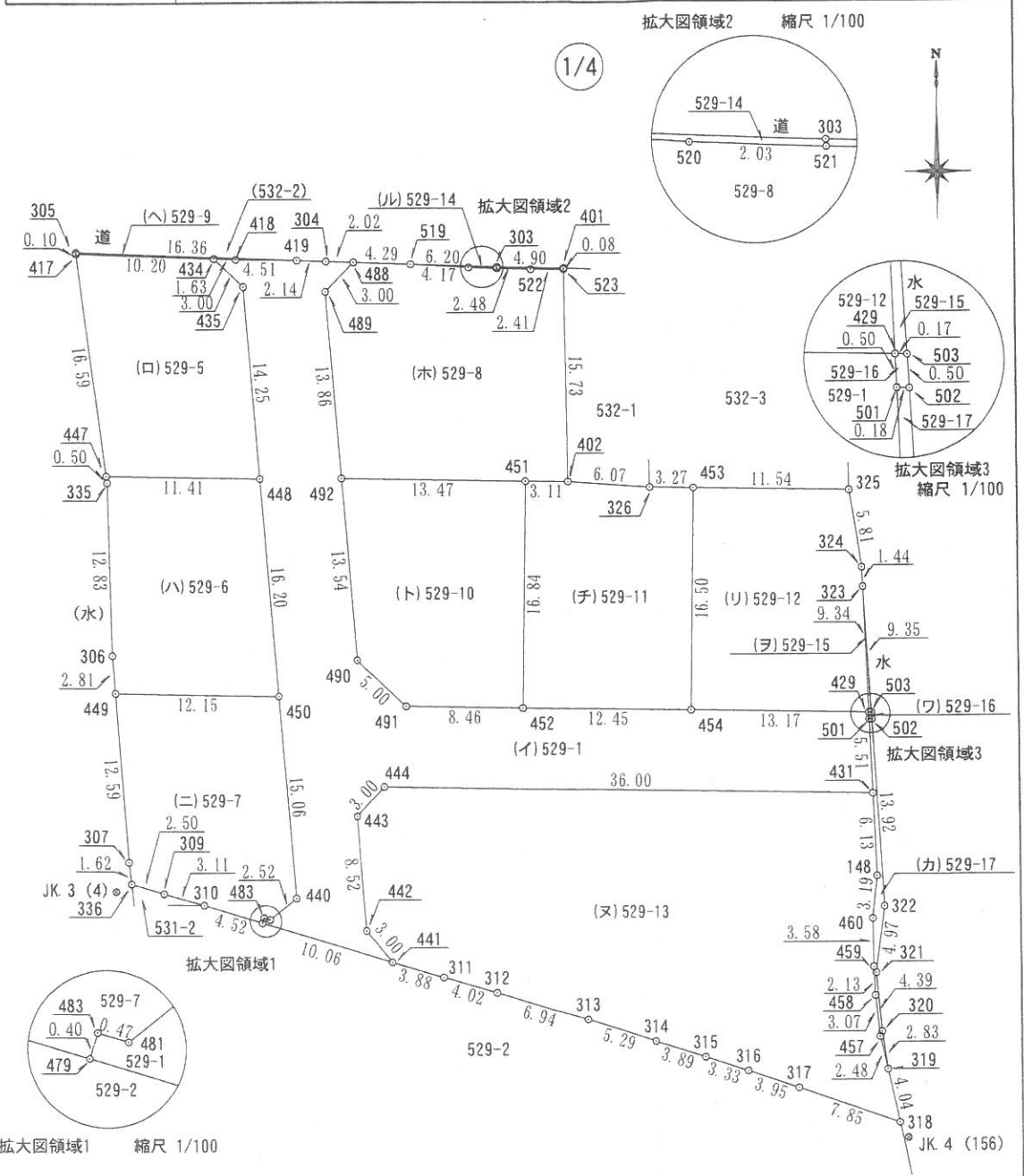


| | | |
|-------|------------------|-------|
| 地番 | 529-1, -5~-17 | 地積測量図 |
| 土地の所在 | 高松市香西北町 | |

座標求積表 任意座標にて作製

| 地番 (イ) 529-1 | | X | Y | $X_{n-1} - X_{n-2}$ | $Y_n (X_{n-1} - X_{n-2})$ |
|--------------|--|------------|-----------|---------------------|----------------------------|
| 434 (会標) | | 150411.259 | 44952.305 | -2.022 | -90893.560710 |
| 435 (会標) | | 150409.176 | 44954.476 | -16.298 | -732668.049848 |
| 448 (新) | | 150394.961 | 44955.593 | -30.370 | -1365301.359410 |
| 450 (新) | | 150378.806 | 44956.862 | -31.174 | -1401485.215988 |
| 440 (会標) | | 150363.787 | 44958.042 | -16.599 | -746258.539158 |
| 481 (会標) | | 150362.207 | 44956.075 | -1.442 | -64826.660150 |
| 483 () | | 150362.345 | 44955.623 | -0.246 | -11059.083258 |
| 479 (新) | | 150361.961 | 44955.506 | -3.318 | -149162.368908 |
| 441 (新) | | 150359.027 | 44965.139 | -0.589 | -26484.466871 |
| 442 (会標) | | 150361.372 | 44963.255 | 10.844 | 487581.537220 |
| 443 (会標) | | 150369.871 | 44962.587 | 10.689 | 480605.092443 |
| 444 (会標) | | 150372.061 | 44964.649 | 1.537 | 69110.665513 |
| 431 (新) | | 150371.408 | 45000.647 | 4.860 | 218703.144420 |
| 501 () | | 150376.921 | 45000.428 | 6.013 | 270587.573564 |
| 429 (新) | | 150377.421 | 45000.408 | 0.739 | 33255.301512 |
| 454 (新) | | 150377.660 | 44987.234 | 0.465 | 20919.063810 |
| 452 (新) | | 150377.886 | 44974.786 | 0.381 | 17135.393466 |
| 491 (会標) | | 150378.041 | 44966.325 | 3.587 | 161294.207775 |
| 490 (会標) | | 150381.473 | 44962.679 | 16.931 | 761263.118149 |
| 492 (新) | | 150394.972 | 44961.618 | 27.323 | 1228486.288614 |
| 489 (会標) | | 150408.796 | 44960.532 | 15.997 | 719233.630404 |
| 488 (会標) | | 150410.969 | 44962.612 | 2.243 | 100851.138716 |
| 304 () | | 150411.039 | 44960.587 | 0.152 | 6834.009224 |
| 419 () | | 150411.121 | 44958.446 | 0.159 | 7148.392914 |
| 418 () | | 150411.198 | 44953.935 | 0.138 | 6203.643030 |
| 倍面積 | | | | | 1072.896473 m ² |
| 面積 | | | | | 536.4482365 m ² |
| 地積 | | | | | 536.44 m ² |

| 地番 (ロ) 529-5 | | X | Y | $X_{n-1} - X_{n-2}$ | $Y_n (X_{n-1} - X_{n-2})$ |
|--------------|--|------------|-----------|---------------------|----------------------------|
| 417 (新) | | 150411.638 | 44942.105 | -16.091 | -723163.411555 |
| 447 (新) | | 150395.168 | 44944.178 | -16.677 | -749534.056506 |
| 448 (新) | | 150394.961 | 44955.593 | 14.008 | 629737.946744 |
| 435 (会標) | | 150409.176 | 44954.476 | 16.298 | 732668.049848 |
| 434 (会標) | | 150411.259 | 44952.305 | 2.462 | 110672.574910 |
| 倍面積 | | | | | 381.103441 m ² |
| 面積 | | | | | 190.5517205 m ² |
| 地積 | | | | | 190.55 m ² |



(単位: m)

測量年月日令和5年8月21日

作製者 綾歌郡綾川町陶1635番地1-4
土地家屋調査士 大西 正
(令和5年8月22日作製)

申請人 株式会社明德ホ一ム
代表取締役 徳田 芳和
縮尺 1/500

地 番 529-1,
-5~-17 地 積 測 量 図

土地の所在 高松市香西北町

2/4

| 地 番 | | (ハ)529-9 | | | |
|------------|------------|-----------|---------------------|---------------------------|--|
| 点 名 標 識 | X | Y | $X_{n-1} - X_{n-1}$ | $Y_n (X_{n-1} - X_{n-1})$ | |
| 305 () | 150411.747 | 44942.091 | 0.517 | 23235.061047 | |
| 417 (紙) | 150411.638 | 44942.105 | -0.488 | -21931.747240 | |
| 434 (会標) | 150411.259 | 44952.305 | -0.440 | -19779.014200 | |
| 418 () | 150411.198 | 44953.935 | -0.138 | -6203.643030 | |
| 419 () | 150411.121 | 44958.446 | 0.549 | 24682.186854 | |
| 倍面積 | | | | 2.843431 m ² | |
| 面積 | | | | 1.4217155 m ² | |
| 地積 | | | | 1.42 m ² | |

| 地 番 | | (ト)529-10 | | | |
|------------|------------|-----------|---------------------|----------------------------|--|
| 点 名 標 識 | X | Y | $X_{n-1} - X_{n-1}$ | $Y_n (X_{n-1} - X_{n-1})$ | |
| 492 (紙) | 150394.972 | 44961.618 | -13.254 | -595921.284972 | |
| 490 (会標) | 150381.473 | 44962.679 | -16.931 | -761263.118149 | |
| 491 (会標) | 150378.041 | 44966.325 | -3.587 | -161294.207775 | |
| 452 (紙) | 150377.886 | 44974.786 | 16.686 | 750449.279196 | |
| 451 (紙) | 150394.727 | 44975.092 | 17.086 | 768444.421912 | |
| 倍面積 | | | | 415.090212 m ² | |
| 面積 | | | | 207.5451060 m ² | |
| 地積 | | | | 207.54 m ² | |

| 地 番 | | (チ)529-11 | | | |
|-----------|------------|-----------|---------------------|----------------------------|--|
| 点 名 標 識 | X | Y | $X_{n-1} - X_{n-1}$ | $Y_n (X_{n-1} - X_{n-1})$ | |
| 451 (紙) | 150394.727 | 44975.092 | -16.785 | -754906.919220 | |
| 452 (紙) | 150377.886 | 44974.786 | -17.067 | -767584.672662 | |
| 454 (紙) | 150377.660 | 44987.234 | 16.272 | 732032.271648 | |
| 453 (紙) | 150394.158 | 44987.534 | 16.557 | 744858.600438 | |
| 326 () | 150394.217 | 44984.262 | 0.513 | 23076.926406 | |
| 402 (紙) | 150394.671 | 44978.205 | 0.510 | 22938.884550 | |
| 倍面積 | | | | 415.091160 m ² | |
| 面積 | | | | 207.5455800 m ² | |
| 地積 | | | | 207.54 m ² | |

| 地 番 | | (リ)529-12 | | | |
|-----------|------------|-----------|---------------------|----------------------------|--|
| 点 名 標 識 | X | Y | $X_{n-1} - X_{n-1}$ | $Y_n (X_{n-1} - X_{n-1})$ | |
| 453 (紙) | 150394.158 | 44987.534 | -16.288 | -732756.953792 | |
| 454 (紙) | 150377.660 | 44987.234 | -16.737 | -752951.335458 | |
| 429 (紙) | 150377.421 | 45000.408 | 9.101 | 409548.713208 | |
| 323 () | 150386.761 | 45000.037 | 10.783 | 485235.398971 | |
| 324 () | 150388.204 | 44999.968 | 7.187 | 323414.770016 | |
| 325 (紙) | 150393.948 | 44999.077 | 5.954 | 267924.504458 | |
| 倍面積 | | | | 415.097403 m ² | |
| 面積 | | | | 207.5487015 m ² | |
| 地積 | | | | 207.54 m ² | |

| 地 番 | | (ハ)529-6 | | | |
|-----------|------------|-----------|---------------------|----------------------------|--|
| 点 名 標 識 | X | Y | $X_{n-1} - X_{n-1}$ | $Y_n (X_{n-1} - X_{n-1})$ | |
| 447 (紙) | 150395.168 | 44944.178 | -0.292 | -13123.699976 | |
| 335 () | 150394.669 | 44944.241 | -13.334 | -599286.509494 | |
| 306 () | 150381.834 | 44944.516 | -15.642 | -703022.119272 | |
| 449 (紙) | 150379.027 | 44944.713 | -3.028 | -136092.590964 | |
| 450 (紙) | 150378.806 | 44956.862 | 15.934 | 716342.639108 | |
| 448 (紙) | 150394.961 | 44955.593 | 16.362 | 735563.412666 | |
| 倍面積 | | | | 381.132068 m ² | |
| 面積 | | | | 190.5660340 m ² | |
| 地積 | | | | 190.56 m ² | |

| 地 番 | | (ニ)529-7 | | | |
|------------|------------|-----------|---------------------|----------------------------|--|
| 点 名 標 識 | X | Y | $X_{n-1} - X_{n-1}$ | $Y_n (X_{n-1} - X_{n-1})$ | |
| 449 (紙) | 150379.027 | 44944.713 | -12.338 | -554527.868994 | |
| 307 () | 150366.468 | 44945.597 | -14.175 | -637103.837475 | |
| 336 (紙) | 150364.852 | 44945.781 | -2.336 | -104993.344416 | |
| 309 () | 150364.132 | 44948.185 | -1.572 | -70658.546820 | |
| 310 () | 150363.280 | 44951.178 | -2.171 | -97589.007438 | |
| 479 (紙) | 150361.961 | 44955.506 | -0.935 | -42033.398110 | |
| 483 () | 150362.345 | 44955.623 | 0.246 | 11059.083258 | |
| 481 (会標) | 150362.207 | 44956.075 | 1.442 | 64826.660150 | |
| 440 (会標) | 150363.787 | 44958.042 | 16.599 | 746258.539158 | |
| 450 (紙) | 150378.806 | 44956.862 | 15.240 | 685142.576880 | |
| 倍面積 | | | | 380.856193 m ² | |
| 面積 | | | | 190.4280965 m ² | |
| 地積 | | | | 190.42 m ² | |

| 地 番 | | (ホ)529-8 | | | |
|------------|------------|-----------|---------------------|----------------------------|--|
| 点 名 標 識 | X | Y | $X_{n-1} - X_{n-1}$ | $Y_n (X_{n-1} - X_{n-1})$ | |
| 488 (会標) | 150410.969 | 44962.612 | -2.025 | -91049.289300 | |
| 489 (会標) | 150408.796 | 44960.532 | -15.997 | -719233.630404 | |
| 492 (紙) | 150394.972 | 44961.618 | -14.069 | -632565.003642 | |
| 451 (紙) | 150394.727 | 44975.092 | -0.301 | -13537.502692 | |
| 402 (紙) | 150394.671 | 44978.205 | 15.679 | 705213.276195 | |
| 523 (紙) | 150410.406 | 44978.009 | 15.754 | 708583.553786 | |
| 522 () | 150410.425 | 44975.593 | 0.096 | 4317.656928 | |
| 521 () | 150410.502 | 44973.110 | 0.149 | 6700.993390 | |
| 520 () | 150410.574 | 44971.073 | 0.319 | 14345.772287 | |
| 519 () | 150410.821 | 44966.905 | 0.395 | 17761.927475 | |
| 倍面積 | | | | 537.754023 m ² | |
| 面積 | | | | 268.8770115 m ² | |
| 地積 | | | | 268.87 m ² | |

作製者 綾歌郡綾川町陶1635番地1
土地家屋調査士 大西 一 正
(令和 5 年 8 月 22 日作製)

申請人 株式会社明德ホ一ム
代表取締役 徳田 芳和
縮尺 1/

地番 529-1、
-5~-17

地積測量図

土地の所在 高松市香西北町

| 地番 | | (ワ)529-16 | | | | |
|-----|-------|------------|-----------|---------------------|---------------------------|--|
| 点名 | 標識 | X | Y | $X_{n-1} - X_{n-1}$ | $Y_n (X_{n+1} - X_{n-1})$ | |
| 429 | (鉄) | 150377.421 | 45000.408 | -0.497 | -22365.202776 | |
| 501 | () | 150376.921 | 45000.428 | -0.504 | -22680.215712 | |
| 502 | () | 150376.917 | 45000.612 | 0.497 | 22365.304164 | |
| 503 | () | 150377.418 | 45000.583 | 0.504 | 22680.293832 | |
| 倍面積 | | | | | 0.179508 m ² | |
| 面積 | | | | | 0.0897540 m ² | |
| 地積 | | | | | 0.08 m ² | |

| 地番 | | (カ)529-17 | | | | |
|-----|-------|------------|-----------|---------------------|---------------------------|--|
| 点名 | 標識 | X | Y | $X_{n-1} - X_{n-1}$ | $Y_n (X_{n+1} - X_{n-1})$ | |
| 501 | () | 150376.921 | 45000.428 | -5.509 | -247907.357852 | |
| 431 | (鉄) | 150371.408 | 45000.647 | -11.644 | -523987.533668 | |
| 148 | () | 150365.277 | 45000.891 | -9.303 | -418643.288973 | |
| 460 | () | 150362.105 | 45000.549 | -6.760 | -304203.711240 | |
| 459 | () | 150358.517 | 45000.589 | -5.721 | -257448.369669 | |
| 458 | () | 150356.384 | 45000.694 | -5.187 | -233418.599778 | |
| 457 | () | 150353.330 | 45001.021 | -5.476 | -246425.590996 | |
| 319 | () | 150350.908 | 45001.578 | 0.382 | 17190.602796 | |
| 320 | () | 150353.712 | 45001.162 | 7.182 | 323198.345484 | |
| 321 | () | 150358.090 | 45000.756 | 9.306 | 418777.035336 | |
| 322 | () | 150363.018 | 45001.424 | 18.827 | 847241.809648 | |
| 502 | () | 150376.917 | 45000.612 | 13.903 | 625643.508636 | |
| 倍面積 | | | | | 16.849724 m ² | |
| 面積 | | | | | 8.4248620 m ² | |
| 地積 | | | | | 8.42 m ² | |

合計 2691.8645350

| 地番 | | (ヌ)529-13 | | | | |
|-----|--------|------------|-----------|---------------------|----------------------------|--|
| 点名 | 標識 | X | Y | $X_{n-1} - X_{n-1}$ | $Y_n (X_{n+1} - X_{n-1})$ | |
| 444 | (会標) | 150372.061 | 44964.649 | -1.537 | -69110.665513 | |
| 443 | (会標) | 150369.871 | 44962.587 | -10.689 | -480605.092443 | |
| 442 | (会標) | 150361.372 | 44963.255 | -10.844 | -487581.537220 | |
| 441 | (鉄) | 150359.027 | 44965.139 | -3.477 | -156343.788303 | |
| 311 | () | 150357.895 | 44968.854 | -2.294 | -103158.551076 | |
| 312 | () | 150356.733 | 44972.710 | -3.211 | -144407.371810 | |
| 313 | () | 150354.684 | 44979.341 | -3.656 | -164444.470696 | |
| 314 | () | 150353.077 | 44984.383 | -2.809 | -126361.131847 | |
| 315 | () | 150351.875 | 44988.089 | -2.258 | -101583.104962 | |
| 316 | () | 150350.819 | 44991.257 | -2.328 | -104739.646296 | |
| 317 | () | 150349.547 | 44994.999 | -3.868 | -174040.656132 | |
| 318 | (鉄) | 150346.951 | 45002.416 | 1.361 | 61248.288176 | |
| 319 | () | 150350.908 | 45001.578 | 6.379 | 287065.066062 | |
| 457 | () | 150353.330 | 45001.021 | 5.476 | 246425.590996 | |
| 458 | () | 150356.384 | 45000.694 | 5.187 | 233418.599778 | |
| 459 | () | 150358.517 | 45000.589 | 5.721 | 257448.369669 | |
| 460 | () | 150362.105 | 45000.549 | 6.760 | 304203.711240 | |
| 148 | () | 150365.277 | 45000.891 | 9.303 | 418643.288973 | |
| 431 | (鉄) | 150371.408 | 45000.647 | 6.784 | 305284.389248 | |
| 倍面積 | | | | | 1361.287844 m ² | |
| 面積 | | | | | 680.6439220 m ² | |
| 地積 | | | | | 680.64 m ² | |

| 地番 | | (ル)529-14 | | | | |
|-----|-------|------------|-----------|---------------------|---------------------------|--|
| 点名 | 標識 | X | Y | $X_{n-1} - X_{n-1}$ | $Y_n (X_{n+1} - X_{n-1})$ | |
| 519 | () | 150410.821 | 44966.905 | -0.034 | -1528.874770 | |
| 520 | () | 150410.574 | 44971.073 | -0.319 | -14345.772287 | |
| 521 | () | 150410.502 | 44973.110 | -0.149 | -6700.993390 | |
| 522 | () | 150410.425 | 44975.593 | -0.096 | -4317.656928 | |
| 523 | (鉄) | 150410.406 | 44978.009 | 0.062 | 2788.636558 | |
| 401 | () | 150410.487 | 44978.008 | 0.202 | 9085.557616 | |
| 303 | () | 150410.608 | 44973.106 | 0.334 | 15021.017404 | |
| 倍面積 | | | | | 1.914203 m ² | |
| 面積 | | | | | 0.9571015 m ² | |
| 地積 | | | | | 0.95 m ² | |

| 地番 | | (ハ)529-15 | | | | |
|-----|-------|------------|-----------|---------------------|---------------------------|--|
| 点名 | 標識 | X | Y | $X_{n-1} - X_{n-1}$ | $Y_n (X_{n+1} - X_{n-1})$ | |
| 323 | () | 150386.761 | 45000.037 | 0.003 | 135.000111 | |
| 429 | (鉄) | 150377.421 | 45000.408 | -9.343 | -420438.811944 | |
| 503 | () | 150377.418 | 45000.583 | 9.340 | 420305.445220 | |
| 倍面積 | | | | | 1.633387 m ² | |
| 面積 | | | | | 0.8166935 m ² | |
| 地積 | | | | | 0.81 m ² | |

作製者 綾歌郡綾川町陶1635番地14
土地家屋調査士 大西 一 正
(令和 5 年 8 月 22 日作製)

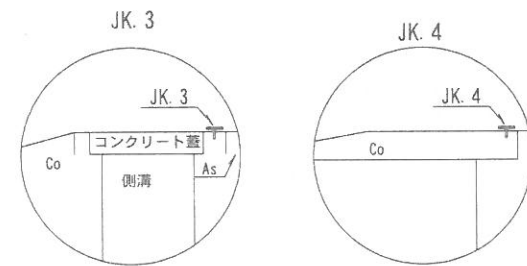
申請人 株式会社明德ホーム
代表取締役 徳田 芳和
縮尺 1/

| | | |
|-------|------------------|-------|
| 地番 | 529-1, -5~-17 | 地積測量図 |
| 土地の所在 | 高松市香西北町 | |

| 引照点 | | | |
|------------------|------------|-----------|-------|
| 準拠点 | | | |
| 点名及び備考 | X | Y | |
| JK 3 (4) (鉄) | 150364.280 | 44944.645 | |
| JK 4 (156) (鉄) | 150345.818 | 45003.013 | |
| 角度及び距離 | | | |
| 器械点 | 視準点 | 角度 | 距離 |
| JK 3 (4) | 443 | 325-08-24 | 18.79 |
| | 442 | 351-19-44 | 18.83 |
| | 441 | 356-49-27 | 21.15 |
| | 311 | 357-13-22 | 25.03 |
| | 312 | 357-29-57 | 29.06 |
| | 313 | 357-54-28 | 35.99 |
| | 314 | 358-11-31 | 41.28 |
| | 315 | 358-23-02 | 45.18 |
| | 316 | 358-33-21 | 48.51 |
| | 317 | 358-45-24 | 52.46 |
| | 318 | 359-08-42 | 60.31 |
| | 319 | 355-39-55 | 58.48 |
| | 457 | 353-26-22 | 57.42 |
| | 458 | 350-28-00 | 56.60 |
| | 459 | 348-19-45 | 56.24 |
| | 460 | 344-40-33 | 55.94 |
| | 148 | 341-25-56 | 56.25 |
| | 431 | 335-11-39 | 56.45 |
| | 501 | 329-40-47 | 57.19 |
| | 304 | 271-16-27 | 49.40 |
| | 419 | 268-51-53 | 48.83 |
| | 418 | 263-38-52 | 47.82 |
| | 305 | 249-22-04 | 47.53 |
| | 401 | 288-16-42 | 56.99 |
| | 303 | 284-00-42 | 54.37 |
| | 503 | 329-13-50 | 57.46 |
| | 320 | 353-02-21 | 57.49 |
| | 321 | 348-44-35 | 56.45 |
| | 322 | 343-43-16 | 56.79 |
| | 502 | 329-43-27 | 57.37 |

| 引照点 | | | |
|------------------|------------|-----------|-------|
| 準拠点 | | | |
| 点名及び備考 | X | Y | |
| JK 3 (4) (鉄) | 150364.280 | 44944.645 | |
| JK 4 (156) (鉄) | 150345.818 | 45003.013 | |
| 角度及び距離 | | | |
| 器械点 | 視準点 | 角度 | 距離 |
| JK 3 (4) | 417 | 249-22-40 | 47.42 |
| | 447 | 251-34-54 | 30.89 |
| | 448 | 272-05-09 | 32.57 |
| | 435 | 264-47-57 | 45.95 |
| | 434 | 261-42-30 | 47.59 |
| | 335 | 251-41-10 | 30.39 |
| | 306 | 252-01-36 | 17.55 |
| | 449 | 252-42-43 | 14.74 |
| | 450 | 292-30-47 | 18.98 |
| | 307 | 275-57-42 | 2.38 |
| | 336 | 315-43-18 | 1.27 |
| | 309 | 344-50-30 | 3.54 |
| | 310 | 351-09-02 | 6.60 |
| | 479 | 354-30-01 | 11.10 |
| | 483 | 352-26-39 | 11.14 |
| | 481 | 352-43-39 | 11.61 |
| | 440 | 344-33-19 | 13.40 |
| | 488 | 273-29-44 | 50.02 |
| | 489 | 272-05-18 | 47.26 |
| | 492 | 281-23-27 | 35.07 |
| | 451 | 297-26-52 | 43.05 |
| | 402 | 300-17-05 | 45.27 |
| | 523 | 288-19-37 | 56.92 |
| | 522 | 286-17-47 | 55.56 |
| | 521 | 284-04-26 | 54.28 |
| | 520 | 282-10-07 | 53.30 |
| | 519 | 278-00-32 | 51.59 |
| | 490 | 298-48-55 | 24.91 |
| | 491 | 310-02-35 | 25.67 |
| | 452 | 318-09-10 | 33.06 |
| | 454 | 325-00-25 | 44.64 |
| | 453 | 307-35-07 | 52.27 |
| | 326 | 305-22-15 | 49.65 |
| | 429 | 329-11-15 | 57.29 |
| | 323 | 320-21-28 | 59.78 |
| | 324 | 319-03-44 | 60.27 |
| | 325 | 313-51-19 | 61.99 |
| | 444 | 321-11-35 | 21.46 |

4/4



JK3~JK4=61.21m
 JK3(準拠点) 道路側溝コンクリート部分に鉄
 JK4(準拠点) 床版コンクリート部分に鉄

作製者 綾歌郡綾川町陶1635番地14
 土地家屋調査士 大西 正
 (令和5年8月22日作製)

申請人 株式会社明德ホーム
 代表取締役 徳田 芳和
 縮尺 1/