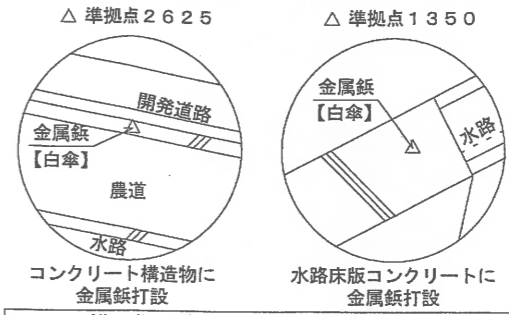
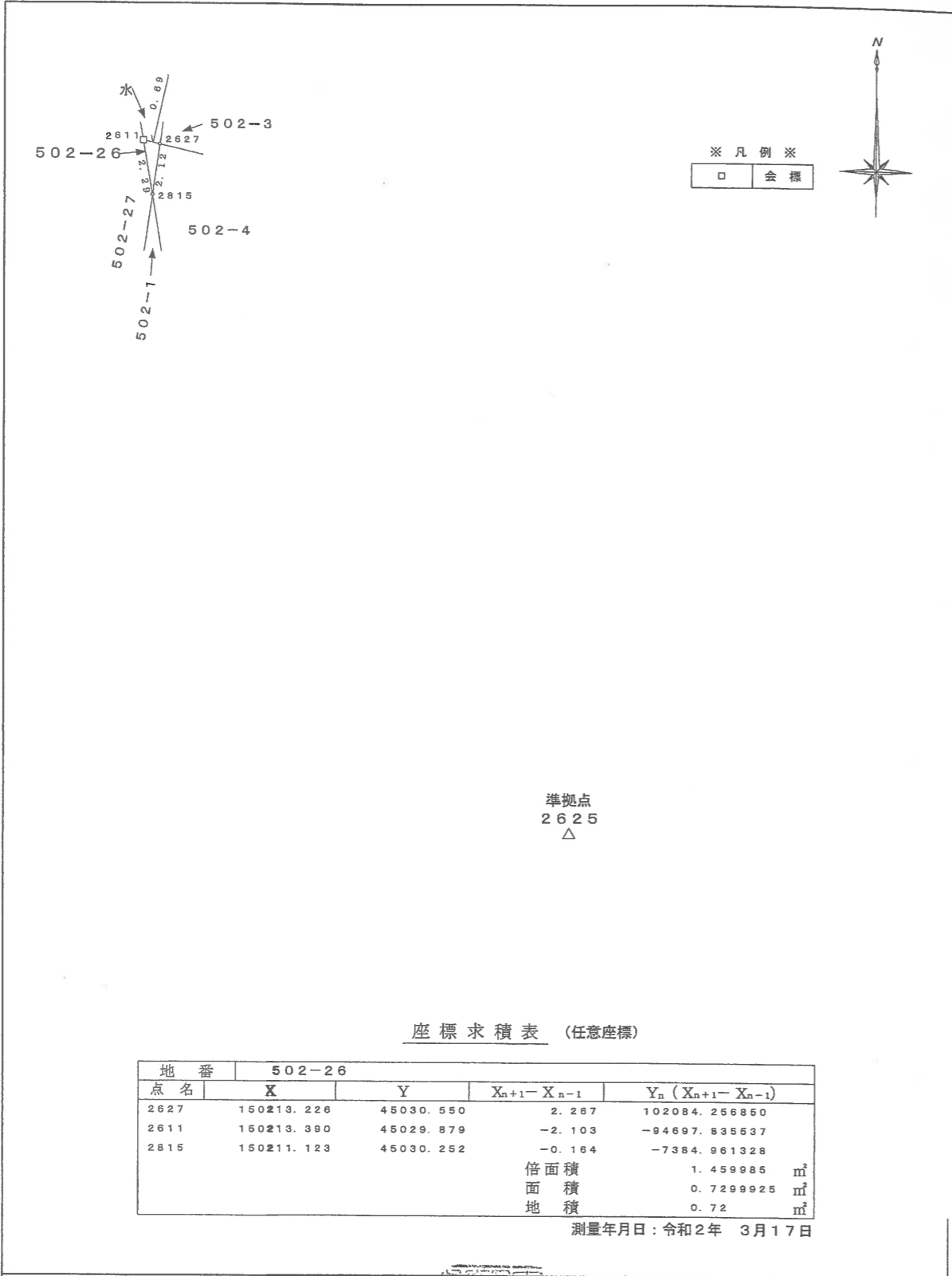


地番 502-26

地積測量図

土地の所在 高松市香西北町



基準点座標リスト

点名	X	Y
1350	150168.162	45100.598
2625	150184.603	45047.587

測点	基準点 1350	基準点 2625
2611	83.94	33.79
2627	83.29	33.30
2815	82.42	31.68

基準点
2625
△

基準点
1350
△

座標求積表 (任意座標)

地番	502-26			
点名	X	Y	$X_{n+1} - X_n$	$Y_n (X_{n+1} - X_n)$
2627	150213.226	45030.550	2.287	102084.256850
2611	150213.390	45029.879	-2.103	-94697.835537
2815	150211.123	45030.252	-0.164	-7384.961328
			倍面積	1.459985 m ²
			面積	0.7299925 m ²
			地積	0.72 m ²

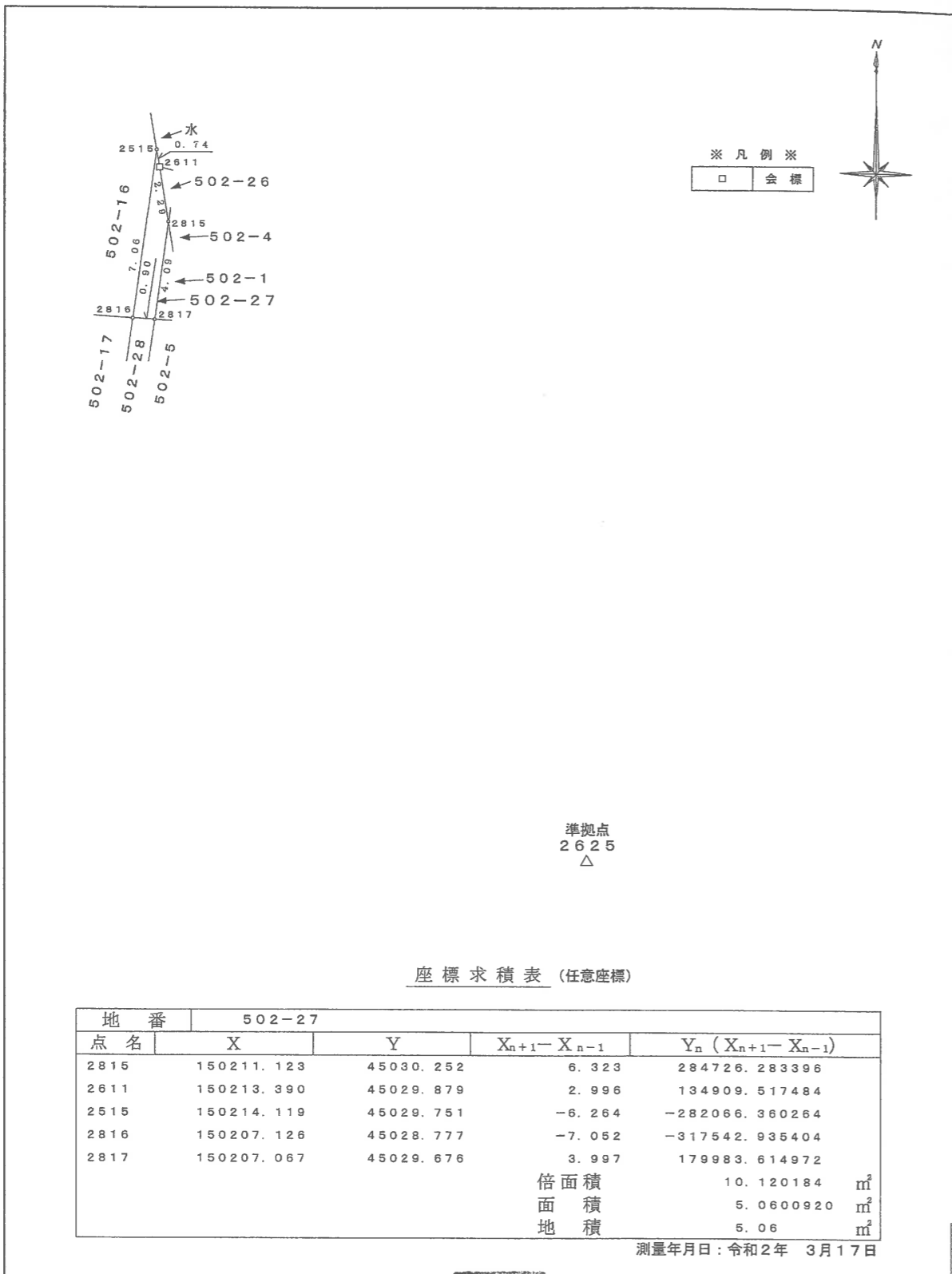
測量年月日: 令和2年 3月17日

作製者 高松市国分寺町新名440番地
土地家屋調査士 西井俊 (令和2年3月29日作製)

申請人 株式会社明德ホーム
代表取締役 徳田芳和 縮尺 1/250

地番	502-27
土地の所在	高松市香西北町

地積測量図



△ 準拠点 2625

コンクリート構造物に
金属鈹打設

△ 準拠点 1350

水路床版コンクリートに
金属鈹打設

点名	X	Y
1350	150168.162	45100.598
2625	150184.603	45047.587

測点	準拠点 1350	準拠点 2625
2611	83.94	33.79
2515	84.44	34.48
2817	80.89	28.73

座標求積表 (任意座標)

地名	X	Y	$X_{n+1} - X_{n-1}$	$Y_n (X_{n+1} - X_{n-1})$
2815	150211.123	45030.252	6.323	284726.283396
2611	150213.390	45029.879	2.996	134909.517484
2515	150214.119	45029.751	-6.264	-282066.360264
2816	150207.126	45028.777	-7.052	-317542.935404
2817	150207.067	45029.676	3.997	179983.614972
			倍面積	10.120184 m ²
			面積	5.0600920 m ²
			地積	5.06 m ²

測量年月日: 令和2年 3月17日

準拠点
1350
△

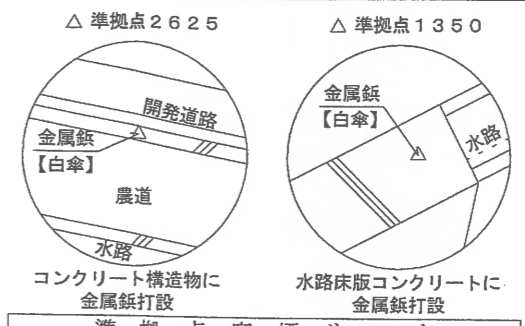
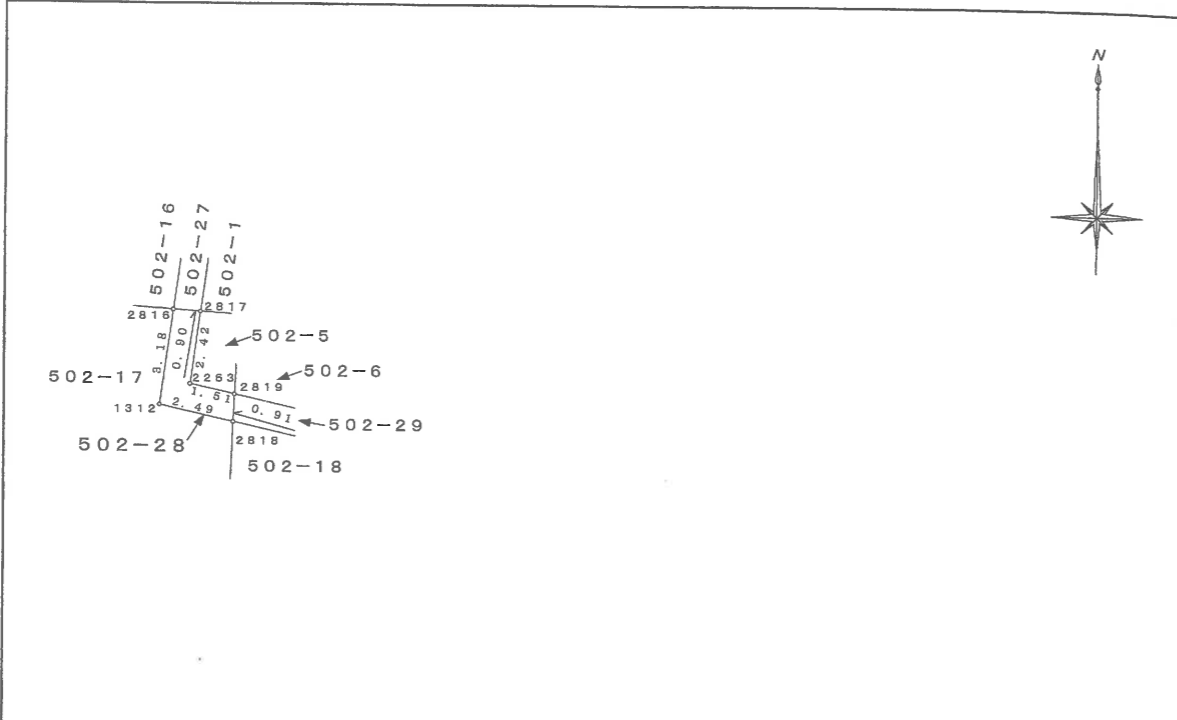
作製者 高松市国分寺町新名440番地
土地家屋調査士 西井俊二 (令和2年3月29日作製)

申請人 株式会社明德ホーム
代表取締役 徳田芳和
縮尺 1/250

地番 502-28

地積測量図

土地の所在 高松市香西北町



準拠点座標リスト

点名	X	Y
1350	150168.162	45100.598
2625	150184.603	45047.587

測点	1350	2625
2817	80.89	28.73
2819	78.60	25.89
2818	78.22	25.23

準拠点
2625
△

座標求積表 (任意座標)

地番		502-28		
点名	X	Y	$X_{n+1} - X_{n-1}$	$Y_n (X_{n+1} - X_{n-1})$
2817	150207.067	45029.676	2.455	110547.854580
2816	150207.126	45028.777	-3.091	-139183.949707
1312	150203.976	45028.338	-3.707	-166920.048966
2818	150203.419	45030.774	0.357	16075.986318
2819	150204.333	45030.815	1.252	56378.580380
2263	150204.671	45029.336	2.734	123110.204624
			倍面積	8.627229 m ²
			面積	4.3136145 m ²
			地積	4.31 m ²

測量年月日: 令和2年 3月17日

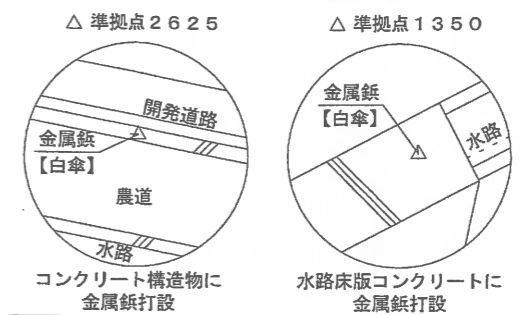
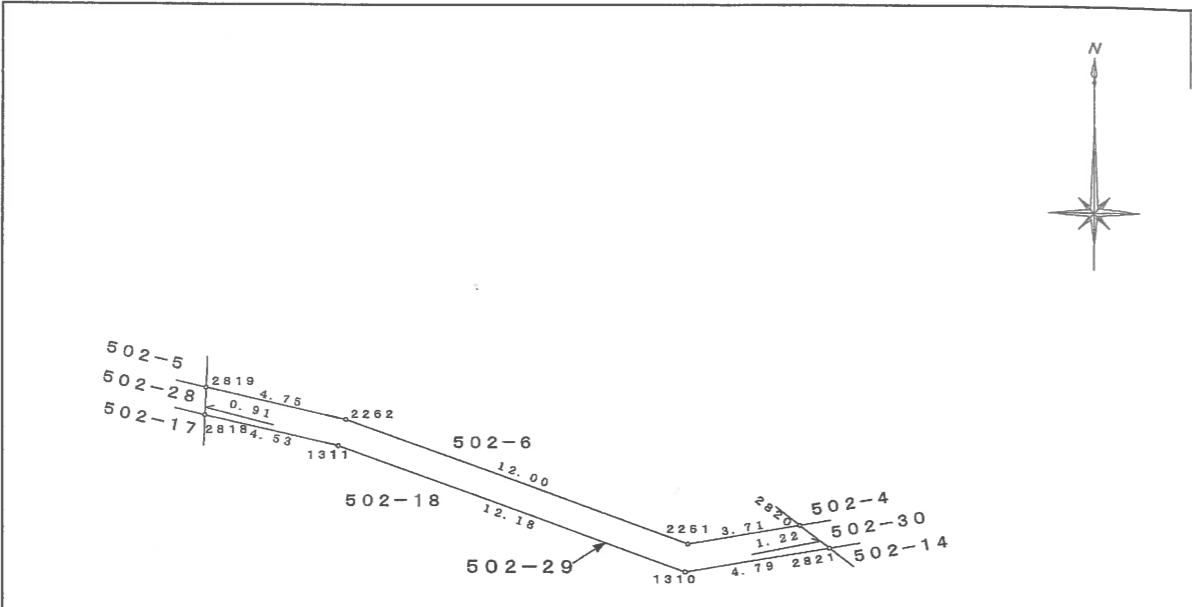
準拠点
1350
△

作製者 高松市国分寺町新名440番地9
土地家屋調査士 西井俊 (令和2年 3月29日作製)

申請人 株式会社明德木一ム
代表取締役 徳田芳和
縮尺 1/250

地番 502-29
 土地の所在 高松市香西北町

地積測量図



準拠点座標リスト

点名	X	Y
1350	150168.162	45100.598
2625	150184.603	45047.587

測点	準拠点 1350	2625
2818	78.22	25.23
2819	78.60	25.89
2820	59.33	15.45

準拠点
2625
△

座標求積表 (任意座標)

地名	X	Y	$X_{n+1} - X_{n-1}$	$Y_n (X_{n+1} - X_{n-1})$
2819	150204.333	45030.815	0.145	6529.468175
2818	150203.419	45030.774	-1.924	-86639.209176
1311	150202.409	45035.194	-5.163	-232516.706622
1310	150198.256	45046.647	-3.355	-151131.500685
2821	150199.054	45051.372	1.546	69649.421112
2820	150199.802	45050.399	0.129	5811.501471
2261	150199.183	45046.731	3.472	156402.250032
2262	150203.274	45035.449	5.150	231932.562350
			倍面積	37.786657 m ²
			面積	18.8933285 m ²
			地積	18.89 m ²

測量年月日: 令和2年 3月17日

準拠点
1350
△

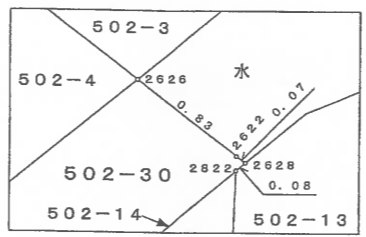
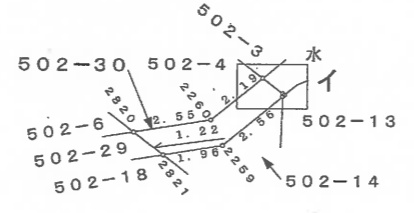
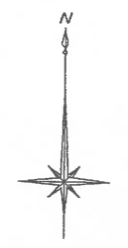
作製者 高松市国分寺町新名440番地
 土地家屋調査士 西井俊 (令和2年 3月29日作製)

申請人 株式会社明德ホーム
 代表取締役 徳田芳和
 縮尺 1/250

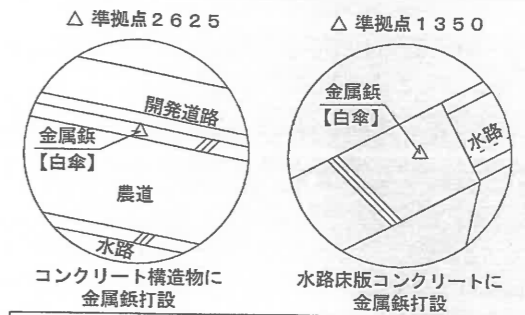
地番 502-30

地積測量図

土地の所在 高松市香西北町



拡大図 イ 縮尺50分の1



準拠点座標リスト		
点名	X	Y
1350	150168.162	45100.598
2625	150184.603	45047.587

測点	準拠点 1350	2625
2622	56.02	18.21
2820	59.33	15.45
2822	55.97	18.12

準拠点
2625
△

準拠点
1350
△

座標求積表 (任意座標)

地名	X	Y	$X_{n+1} - X_{n-1}$	$Y_n (X_{n+1} - X_{n-1})$
2820	150199.802	45050.399	-1.174	-52889.168426
2821	150199.054	45051.372	-0.421	-18966.627612
2259	150199.381	45053.308	1.964	88484.696912
2822	150201.018	45055.284	1.689	76098.374676
2628	150201.070	45055.346	0.096	4325.313216
2622	150201.114	45055.288	0.550	24780.408400
2626	150201.620	45054.619	-0.886	-39918.392434
2260	150200.228	45052.922	-1.818	-81906.212196
			倍面積	8.392536 m ²
			面積	4.1962680 m ²
			地積	4.19 m ²

測量年月日: 令和2年 3月17日

作製者 高松市国分寺町新名440番地
土地家屋調査士 西井俊二 (令和2年 3月29日作製)

申請人 株式会社明德木一ム
代表取締役 徳田芳和
縮尺 1/250