

特定用途制限地域 [一般・環境保全型] 及び[幹線沿道I型]

開発許可年月日

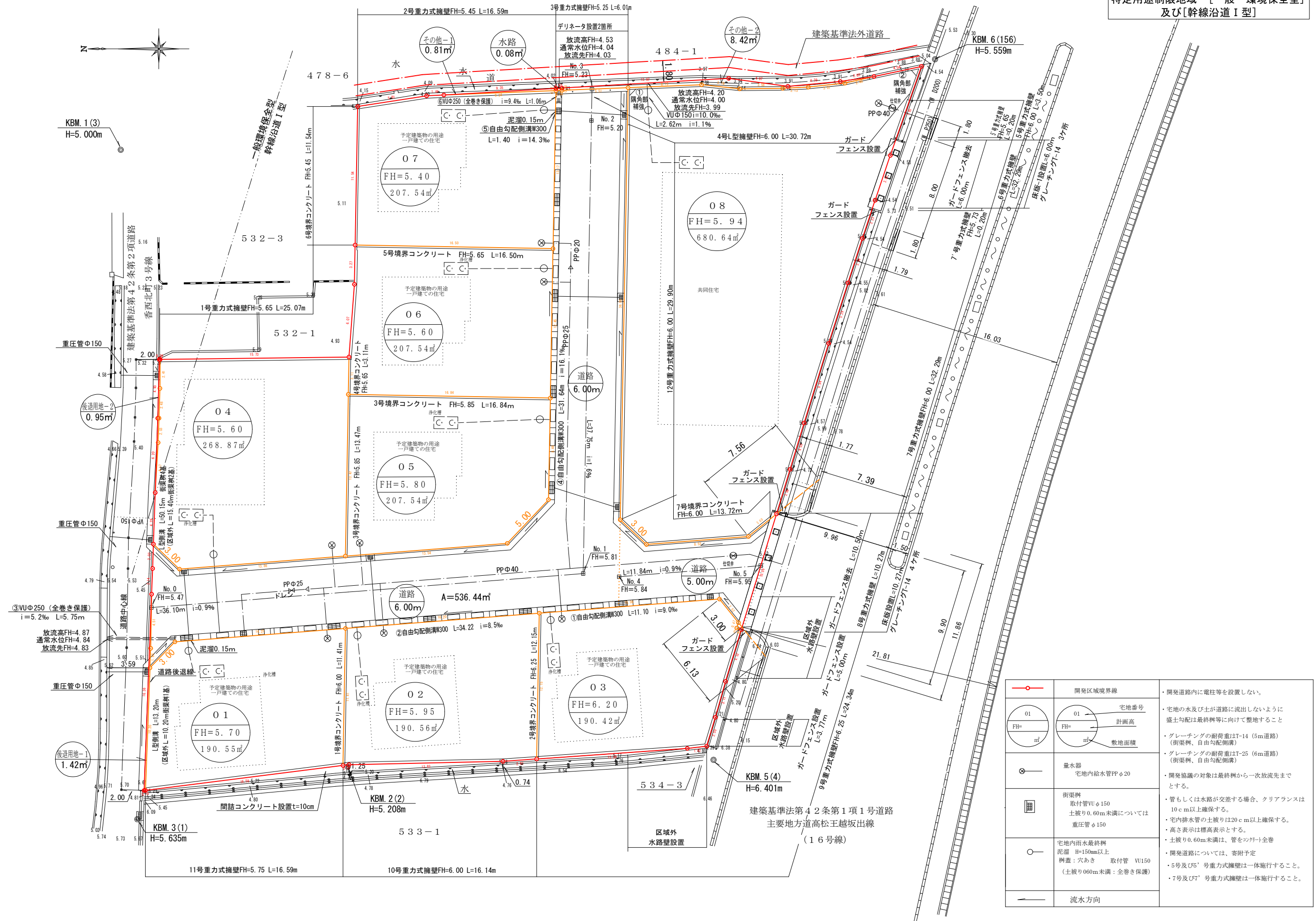
令和 年 月 日
第 号

申請者

株式会社 明德ホーム
代表取締役 徳田芳和

作成者住所・氏名

綾歌郡綾川町陶老六参五番地老四
土地家屋調査士 大西一正



	開発区域境界線	開発道路内に電柱等を設置しない。
	宅地番号	宅地の水及び土が道路に流出しないように盛土勾配は最終樹等に向けて整地すること
	計画高	・グレーチングの耐荷重はT-14 (5m道路) (街路樹、自由勾配側溝)
	敷地面積	・グレーチングの耐荷重はT-25 (6m道路) (街路樹、自由勾配側溝)
	量水器	・開発協議の対象は最終樹から一次放流先までとする。
	宅地内給水管PPφ20	・管もしくは水路が交差する場合、クリアランスは10cm以上確保する。
	街路樹 取付管VUφ150 土被り0.60m未満については 重圧管φ150	・宅内排水管の土被りは20cm以上確保する。
	宅地内雨水最終樹 泥留 H=150mm以上 樹蓋：穴あき 取付管 VU150 (土被り0.60m未満：全巻き保護)	・高さ表示は標高表示とする。
		・土被り0.60m未満は、管をVUφ150全巻
		・開発道路については、寄附予定
		・5号及び5'号重力式擁壁は一体施行すること。
		・7号及び7'号重力式擁壁は一体施行すること。
	流水方向	

縮尺

S=1:300