

地番 502-26

土地所在図

土地の所在 高松市香西北町

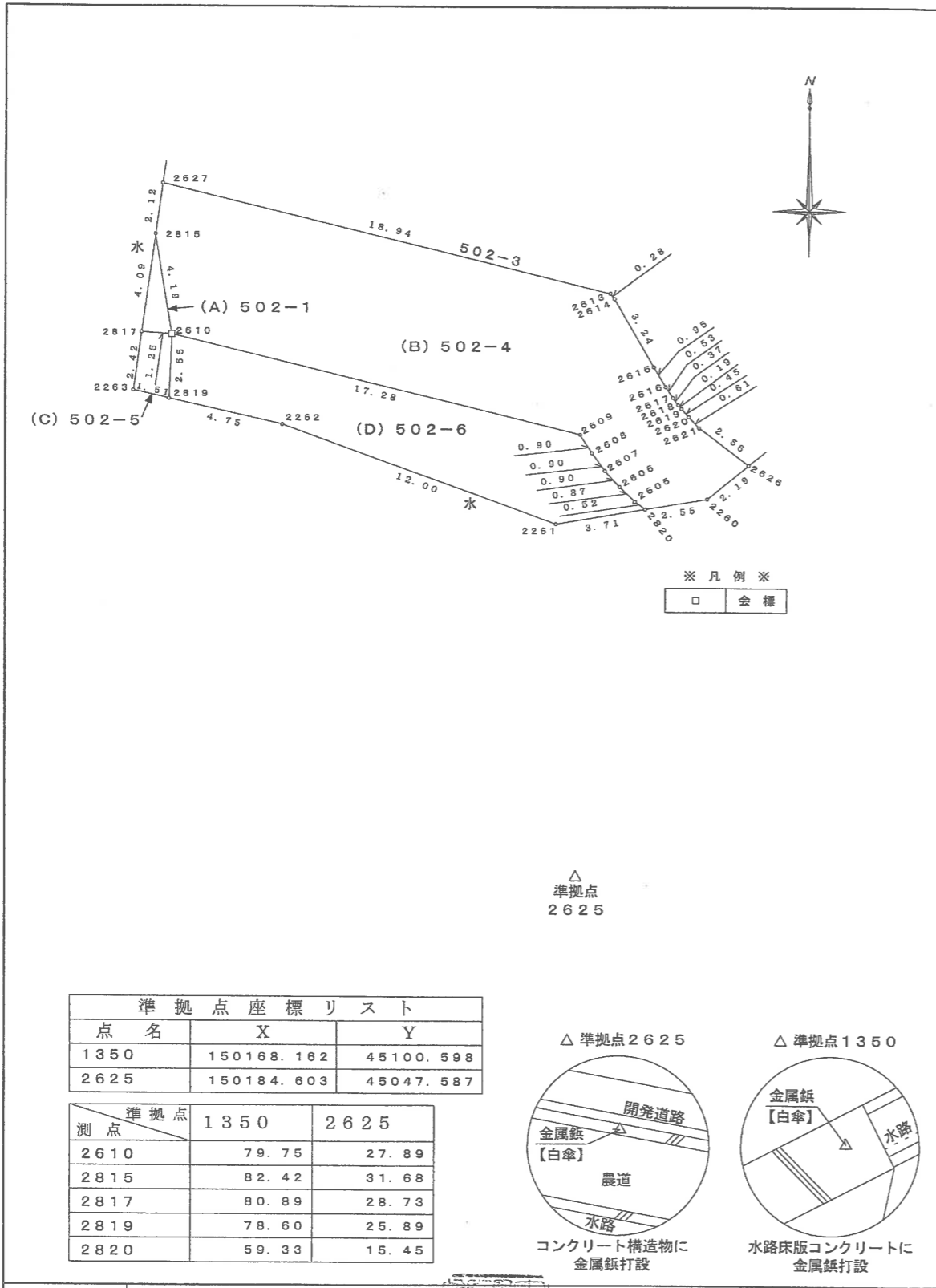


作製者 高松市国分寺町新名440番地9
土地家屋調査士 西井俊 (令和2年3月29日作製)

申請人 株式会社明德ホーム
代表取締役 徳田芳和

縮尺 1/500

地番 502-1、-4~-6 地積測量図
 土地の所在 高松市香西北町



準拠点座標リスト

点名	X	Y
1350	150168.162	45100.598
2625	150184.603	45047.587

測点	準拠点 1350	準拠点 2625
2610	79.75	27.89
2815	82.42	31.68
2817	80.89	28.73
2819	78.60	25.89
2820	59.33	15.45

座標求積表 (任意座標)

地番	(A) 502-1			
点名	X	Y	$X_{n+1}-X_{n-1}$	$Y_n(X_{n+1}-X_{n-1})$
2815	150211.123	45030.252	0.084	3782.541168
2817	150207.067	45029.676	-4.140	-186422.858640
2610	150206.983	45030.932	4.056	182646.460192
			倍面積	5.142720 m ²
			面積	2.5713600 m ²
			地積	2.57 m ²

地番	(B) 502-4			
点名	X	Y	$X_{n+1}-X_{n-1}$	$Y_n(X_{n+1}-X_{n-1})$
2610	150206.983	45030.932	-8.239	-371009.848748
2609	150202.884	45047.728	-4.856	-218751.767168
2608	150202.127	45048.220	-1.488	-67031.751360
2607	150201.396	45048.749	-1.395	-62843.004855
2606	150200.732	45049.363	-1.277	-57528.036551
2605	150200.119	45049.986	-0.930	-41896.486980
2820	150199.802	45050.399	0.109	4910.493491
2260	150200.228	45052.922	1.818	81906.212196
2626	150201.820	45054.819	2.938	132370.470622
2621	150203.186	45052.578	2.000	90105.156000
2620	150203.820	45052.157	0.797	35906.569129
2619	150203.963	45051.855	0.492	22165.512660
2618	150204.112	45051.731	0.451	20318.330681
2617	150204.414	45051.508	0.748	33698.527984
2616	150204.860	45051.216	1.271	57260.095536
2615	150205.885	45050.734	3.650	164435.179100
2614	150208.510	45049.128	3.047	137264.693016
2613	150208.732	45048.956	4.716	212450.876496
2627	150213.226	45030.550	2.391	107668.045050
2815	150211.123	45030.252	-6.243	-281123.863236
			倍面積	275.403063 m ²
			面積	137.7015315 m ²
			地積	137.70 m ²

地番	(C) 502-5			
点名	X	Y	$X_{n+1}-X_{n-1}$	$Y_n(X_{n+1}-X_{n-1})$
2610	150206.983	45030.932	2.734	123114.568088
2817	150207.067	45029.676	-2.312	-104108.610912
2263	150204.671	45029.336	-2.734	-123110.204824
2819	150204.333	45030.815	2.312	104111.244280
			倍面積	6.998832 m ²
			面積	3.4984160 m ²
			地積	3.49 m ²

地番	(D) 502-6			
点名	X	Y	$X_{n+1}-X_{n-1}$	$Y_n(X_{n+1}-X_{n-1})$
2610	150206.983	45030.932	1.449	65249.820468
2819	150204.333	45030.815	-3.709	-167019.292835
2262	150203.274	45035.449	-5.150	-231932.562350
2261	150199.183	45046.731	-3.472	-156402.250032
2820	150199.802	45050.399	0.936	42167.173464
2605	150200.119	45049.986	0.930	41896.486980
2606	150200.732	45049.363	1.277	57528.036551
2607	150201.396	45048.749	1.395	62843.004855
2608	150202.127	45048.220	1.488	67031.751360
2609	150202.884	45047.728	4.856	218751.767168
			倍面積	113.935629 m ²
			面積	56.9678145 m ²
			地積	56.96 m ²

測量年月日: 令和2年 3月17日

準拠点 1350 △

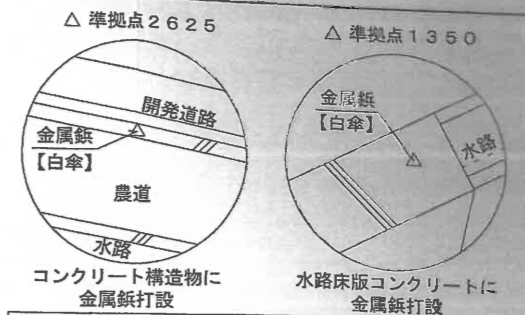
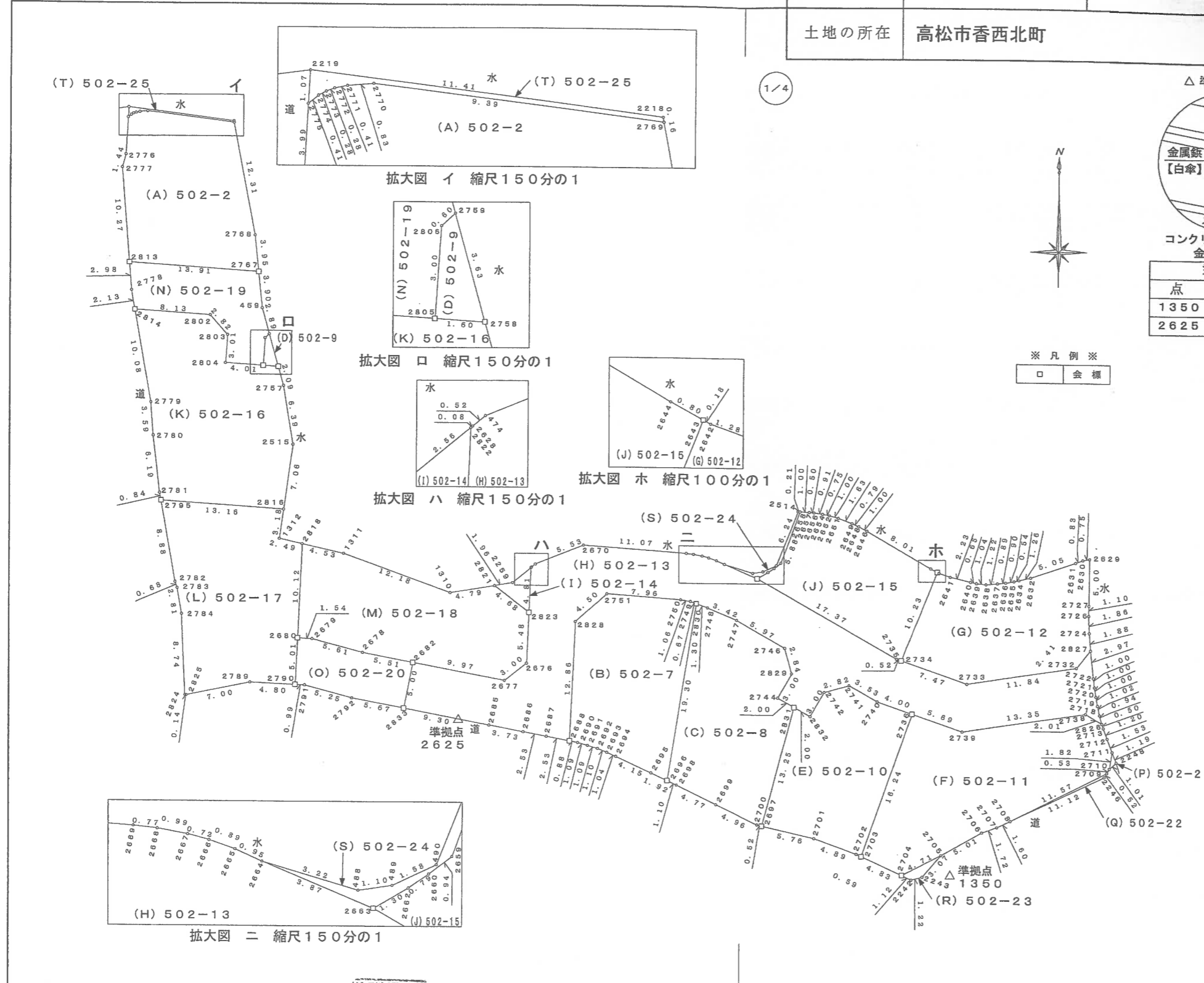
作製者 高松市国分寺町新名440番地9
 土地家屋調査士 西井俊 (令和2年3月29日作製)

申請人 株式会社明德ホ一ム
 代表取締役 徳田芳和 縮尺 1/250

地番 502-2、-7~-25

地積測量図

土地の所在 高松市香西北町



準拠点座標リスト

点名	X	Y
1350	150168.162	45100.598
2625	150184.603	45047.587

準拠点

測点	1350	2625
2242	4.17	51.69
2246	19.69	69.70
2248	21.66	70.87
2259	56.66	15.84
2643	32.71	53.98
2659	38.32	38.62
2663	38.17	35.61
2664	41.44	33.17
2678	67.56	12.54
2680	74.63	19.32
2688	43.48	12.12
2696	32.23	23.27
2697	20.98	34.54
2704	5.16	50.58
2705	2.42	53.94
2708	8.78	60.38
2709	20.17	69.93
2710	20.66	70.17
2711	21.97	70.38
2733	20.75	54.89
2734	23.78	48.15
2736	17.90	48.89
2758	90.52	42.54
2769	111.57	68.50
2770	119.02	73.37
2775	120.10	73.78
2790	73.32	17.87
2805	91.88	43.39
2806	93.52	45.94
2813	110.00	60.44
2816	81.70	29.34
2821	58.11	14.93
2823	53.45	13.81
2830	40.13	28.46
2831	24.80	36.12

作製者 高松市国分寺町新名440番地9
土地家屋調査士 西井俊二 (令和2年3月29日作製)

申請人 株式会社明德ホーム
代表取締役 徳田芳和

縮尺 1/500