

地番	1941-2、-11	地積測量図
土地の所在	木田郡三木町大字氷上字南中川	

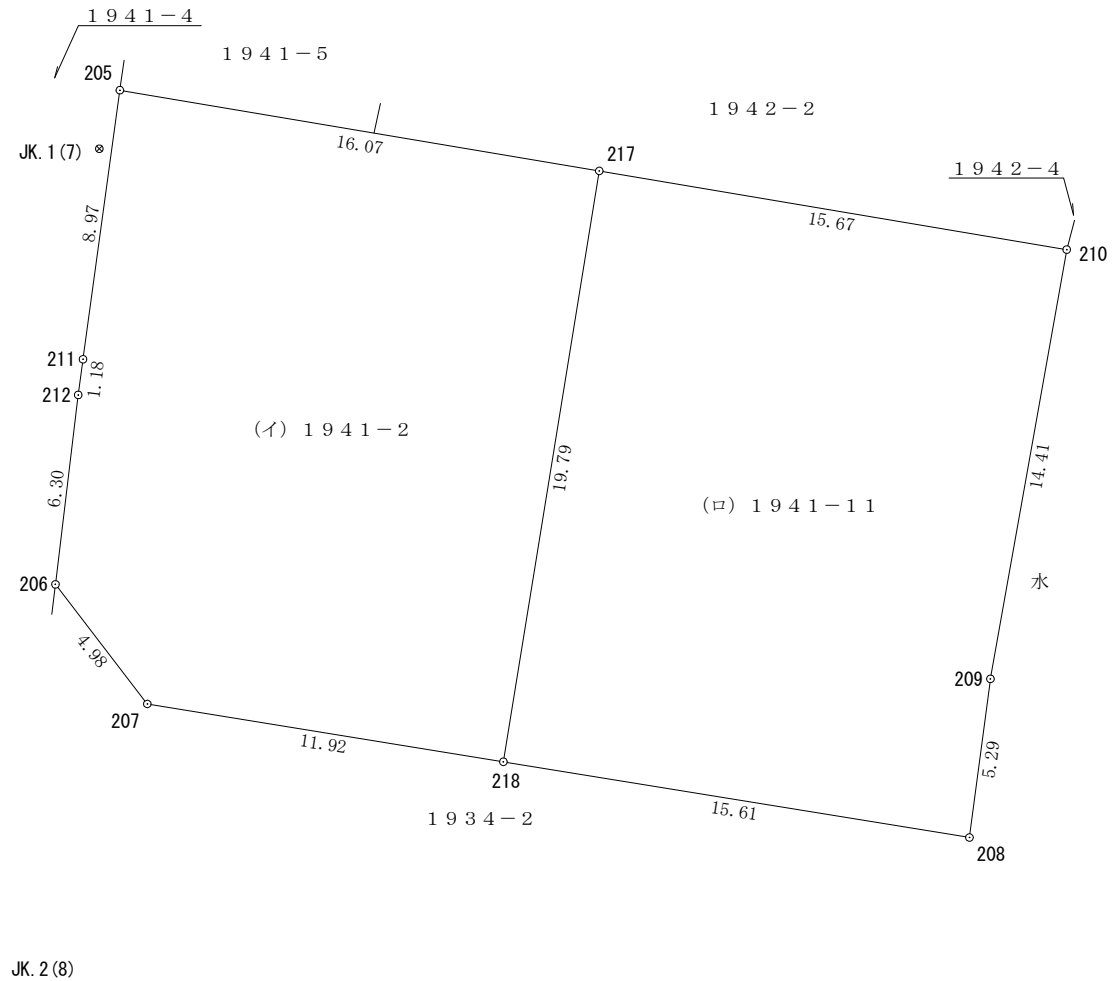
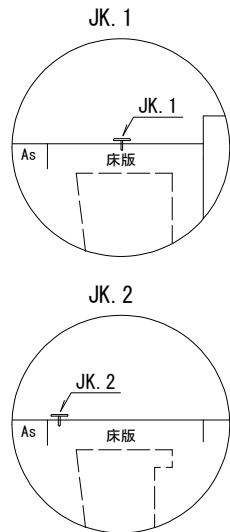
座標求積表 任意座標にて作製

地名標識	X	Y	$X_{n+1} - X_{n-1}$	$Y_n (X_{n+1} - X_{n-1})$
205 (鋳)	139763.999	58478.823	-6.227	-364147.630821
211 (鋳)	139755.104	58477.605	-10.074	-589103.392770
212 (鋳)	139753.925	58477.446	-7.442	-435189.153132
206 (鋳)	139747.662	58476.691	-10.218	-597514.828638
207 (鋳)	139743.707	58479.731	-5.867	-343100.581777
218 ()	139741.795	58491.506	17.624	1030854.301744
217 ()	139761.331	58494.678	22.204	1298815.830312
倍面積				614.544918 m ²
面積				307.2724590 m ²
地積				307.27 m ²

地名標識	X	Y	$X_{n+1} - X_{n-1}$	$Y_n (X_{n+1} - X_{n-1})$
217 ()	139761.331	58494.678	-16.935	-990607.371930
218 ()	139741.795	58491.506	-22.039	-1289094.300734
208 (鋳)	139739.292	58506.921	2.742	160425.977382
209 (鋳)	139744.537	58507.614	19.438	1137271.000932
210 (鋳)	139758.730	58510.138	16.794	982619.257572
倍面積				614.563222 m ²
面積				307.2816110 m ²
地積				307.28 m ²

合計 614.5540700

引照点			
準拠点			
点名及び備考	X	Y	
JK.1(7) (鋳)	139762.064	58478.143	
JK.2(8) (鋳)	139734.962	58474.543	
角度及び距離			
器械点	視準点	角度	距離
JK.1(7)	205	191-47-46	2.05
	211	356-51-13	6.98
	212	357-19-42	8.16
	206	358-11-26	14.47
	207	347-29-22	18.42
	218	319-02-15	24.27
	217	264-58-19	16.55
	208	300-47-17	36.69
	209	293-10-28	34.28
	210	268-22-57	32.16



(単位 : m)

測量年月日令和5年6月9日

作製者	綾歌郡綾川町陶1635番地14 土地家屋 調査士 大西一正 (令和5年6月9日作製)
-----	---

申請人	株式会社リバティライン 代表取締役 徳田 芳和	印	縮尺	1 / 250
-----	----------------------------	---	----	---------