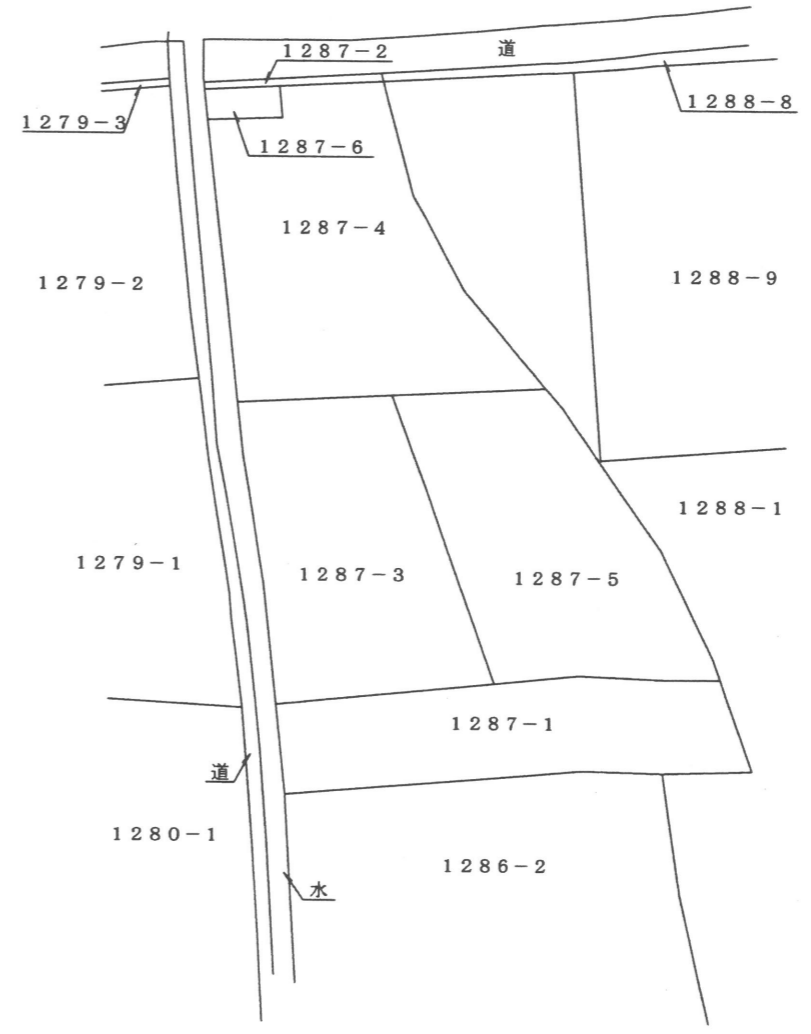


地番	1287-1、 -3~-6	土地所在図
土地の所在	高松市御厩町字道上	

(分筆後)



作製者	綾歌郡綾川町陶1635番地14 土地家屋 調査士 大西一正	(令和2年2月10日作製)	申請人	株式会社明德ホーム 代表取締役 徳田 芳和	印	縮尺	1 / 500
-----	-------------------------------------	---------------	-----	--------------------------	---	----	---------

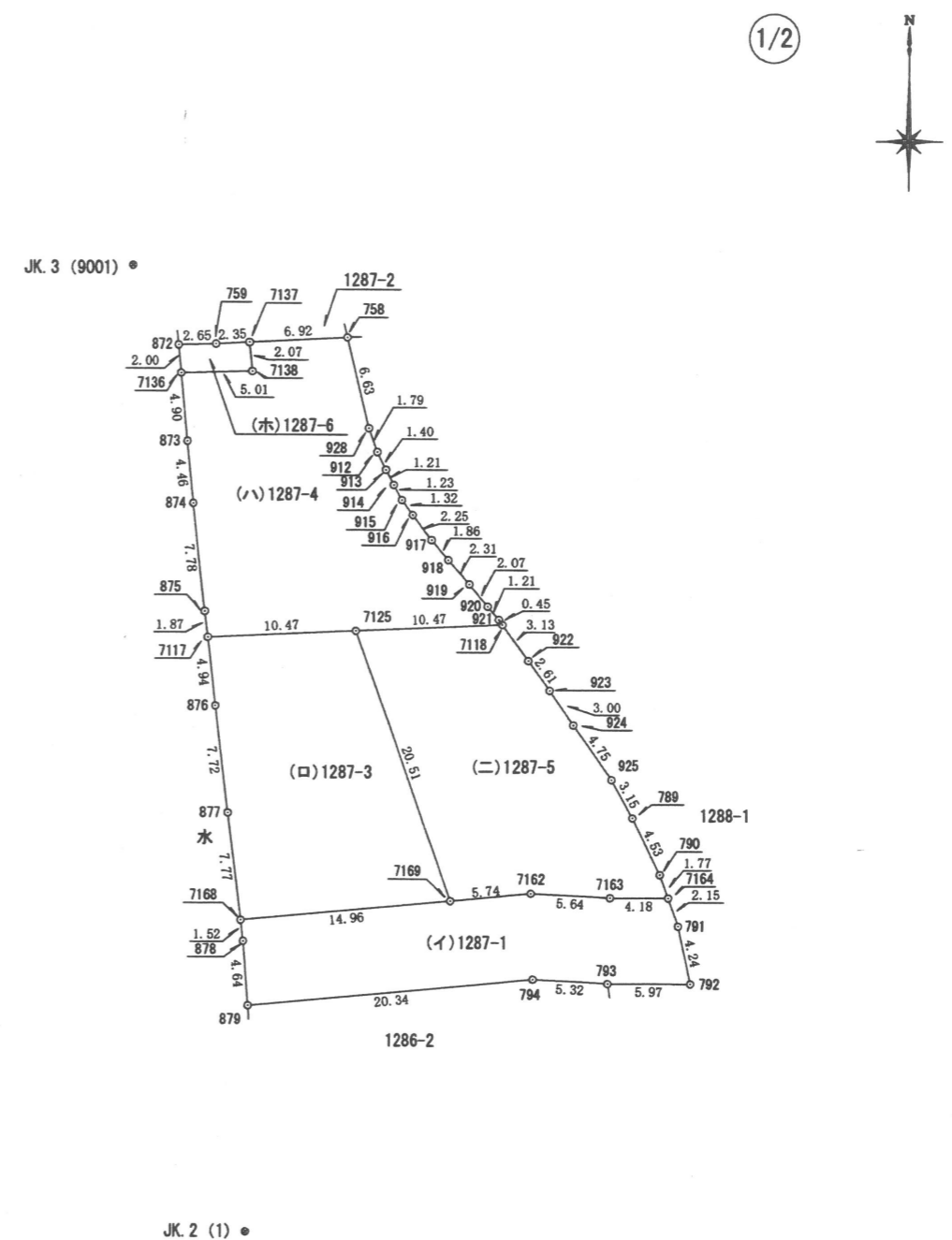
地番	1287-1、 -3~-6	地積測量図
土地の所在	高松市御厩町字道上	

座標求積表 任意座標にて作製

地番		(イ)1287-1			
点名	標識	X	Y	$X_{n+1} - X_{n-1}$	$Y_n (X_{n+1} - X_{n-1})$
7168	(金標)	144618.296	45073.914	-2.957	-133283.563698
878	()	144616.782	45074.095	-6.147	-277070.461965
879	(鉄)	144612.149	45074.434	-2.671	-120393.813214
794	()	144614.111	45094.681	1.712	77202.093872
793	()	144613.861	45100.004	-0.277	-12492.701108
792	(鉄)	144613.834	45105.983	4.115	185611.120045
791	()	144617.976	45105.076	6.175	278523.844300
7164	(鉄)	144620.009	45104.350	2.052	92554.126200
7163	()	144620.028	45100.163	0.284	12808.446292
7162	()	144620.293	45094.527	-0.289	-13032.318303
7169	(金標)	144619.739	45088.810	-1.997	-90042.353570
				倍面積	384.418851 m ²
				面積	192.2094255 m ²
				地積	192.20 m ²

地番		(ロ)1287-3			
点名	標識	X	Y	$X_{n+1} - X_{n-1}$	$Y_n (X_{n+1} - X_{n-1})$
7117	(金標)	144638.600	45071.547	-5.410	-243837.069270
876	()	144633.683	45072.096	-12.588	-567367.544448
877	()	144626.012	45072.991	-15.387	-693538.112517
7168	(金標)	144618.296	45073.914	-6.273	-282748.662522
7169	(金標)	144619.739	45088.810	20.797	937711.981570
7125	(金標)	144639.093	45082.014	18.861	850291.866054
				倍面積	512.458867 m ²
				面積	256.2294335 m ²
				地積	256.22 m ²

地番		(ニ)1287-5			
点名	標識	X	Y	$X_{n+1} - X_{n-1}$	$Y_n (X_{n+1} - X_{n-1})$
7125	(金標)	144639.093	45082.014	-19.846	-894697.649844
7169	(金標)	144619.739	45088.810	-18.800	-847669.628000
7162	()	144620.293	45094.527	0.289	13032.318303
7163	()	144620.028	45100.163	-0.284	-12808.446292
7164	(鉄)	144620.009	45104.350	1.651	74467.281850
790	()	144621.679	45103.754	5.750	259346.585500
789	()	144625.759	45101.766	6.830	308045.061780
925	()	144628.509	45100.226	6.640	299465.500640
924	()	144632.399	45097.485	6.365	287045.492025
923	()	144634.874	45095.785	4.620	208342.526700
922	()	144637.019	45094.288	4.711	212439.190768
7118	(金標)	144639.585	45092.481	2.074	93521.805594
				倍面積	530.039024 m ²
				面積	265.0195120 m ²
				地積	265.01 m ²



(単位 : m)

作製者 綾歌郡綾川町陶1635番地14
土地家屋調査士 大西一正 (令和2年2月10日作製)

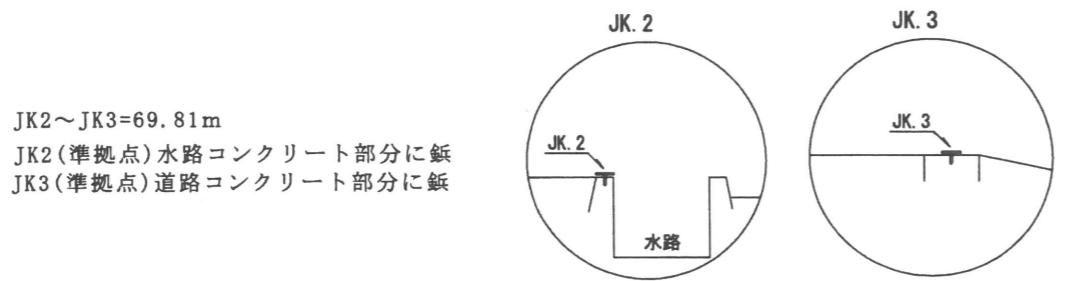
申請人 株式会社明德ホーム
代表取締役 徳田 芳和 印
縮尺 1/500

地番	1287-1、 -3~-6	地積測量図
土地の所在	高松市御厩町字道上	

地番 (ハ)1287-4						
点名	標識	X	Y	$X_{n+1} - X_{n-1}$	$Y_n (X_{n+1} - X_{n-1})$	
7137	(金標)	144659.719	45074.450	-2.433	-109666.136850	
7138	(金標)	144657.652	45074.642	-2.195	-98938.839190	
7136	(金標)	144657.524	45069.625	-5.008	-225708.682000	
873	()	144652.644	45070.078	-9.328	-420413.687584	
874	()	144648.196	45070.501	-12.185	-549184.054685	
875	()	144640.459	45071.339	-9.596	-432504.569044	
7117	(金標)	144638.600	45071.547	-1.366	-61567.733202	
7125	(金標)	144639.093	45082.014	0.985	44405.783790	
7118	(金標)	144639.585	45092.481	0.861	38824.626141	
921	()	144639.954	45092.221	1.310	59070.809510	
920	()	144640.895	45091.449	2.528	113991.183072	
919	()	144642.482	45090.116	3.318	149609.004888	
918	()	144644.213	45088.583	3.155	142254.479365	
917	()	144645.637	45087.383	3.213	144865.761579	
916	()	144647.426	45086.013	2.851	128540.223063	
915	()	144648.488	45085.226	2.144	96662.724544	
914	()	144649.570	45084.631	2.168	97743.480008	
913	()	144650.656	45084.076	2.355	106172.998980	
912	()	144651.925	45083.483	2.966	133717.610578	
928	()	144653.622	45082.887	8.160	367876.357920	
758	(金標)	144660.085	45081.365	6.097	274861.082405	
				倍面積	612.423288	m ²
				面積	306.2116440	m ²
				地積	306.21	m ²

地番 (ホ)1287-6						
点名	標識	X	Y	$X_{n+1} - X_{n-1}$	$Y_n (X_{n+1} - X_{n-1})$	
872	(金標)	144659.524	45069.439	-2.070	-93293.738730	
7136	(金標)	144657.524	45069.625	-1.872	-84370.338000	
7138	(金標)	144657.652	45074.642	2.195	98938.839190	
7137	(金標)	144659.719	45074.450	1.942	87534.581900	
759	()	144659.594	45072.098	-0.195	-8789.059110	
				倍面積	20.285250	m ²
				面積	10.1426250	m ²
				地積	10.14	m ²

合計 1029.8126400



引照点			
準拠点			
点名及び備考	X	Y	
JK.2 (1) (無)	144595.848	45074.279	
JK.3 (9001) (無)	144665.185	45066.147	
角度及び距離			
器械点	視準点	角度	距離
JK.2 (1)	7117	3-01-58	42.83
	876	3-23-13	37.89
	877	4-14-39	30.19
	7168	5-45-27	22.45
	7169	37-59-53	27.96
	7125	16-49-48	43.93
	7162	46-19-28	31.74
	7163	53-38-19	35.42
	7164	57-54-31	38.57
	790	55-27-32	39.19
	789	49-16-15	40.62
	925	45-09-14	41.71
	924	39-06-01	43.29
	923	35-32-49	44.55
	922	32-36-32	45.77
	7118	29-17-05	47.37
	7137	6-50-33	63.87
	7138	7-01-32	61.80
	7136	2-22-26	61.85
	873	2-27-32	56.95
	874	2-33-40	52.48
	875	2-55-07	44.70
	921	28-49-31	47.61
	920	27-33-14	48.20
919	25-26-48	49.24	
918	23-09-53	50.43	
917	21-26-04	51.48	
916	19-30-21	52.89	
915	18-26-13	53.76	
914	17-35-46	54.71	
913	16-49-26	55.67	
912	16-00-36	56.82	
928	15-09-49	58.41	
758	12-59-03	64.62	
872	2-20-33	63.85	
759	4-43-47	63.78	
878	6-11-08	20.93	
879	7-14-02	16.30	
794	54-51-20	27.38	
793	61-41-20	31.40	
792	67-07-21	36.45	
791	60-59-29	37.92	

2/2

作製者 綾歌郡綾川町陶1635番地14
 土地家屋調査士 大西一正 (令和2年2月10日作製)

申請人 株式会社明德ホーム
 代表取締役 徳田 芳和 印 縮尺 1