

地番	1259-3、 -11~-19
土地の所在	高松市御厩町字道上

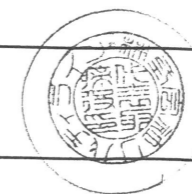
土地所在図

(分筆後)



作製者	綾歌郡綾川町陶1635番地14 土地家屋 調査士 大西一正	(令和 2年 2月 10日 作製)
-----	-------------------------------------	-------------------

申請人	株式会社リパティライン 代表取締役 徳田 芳和	印	縮尺	1 / 500
-----	----------------------------	---	----	---------

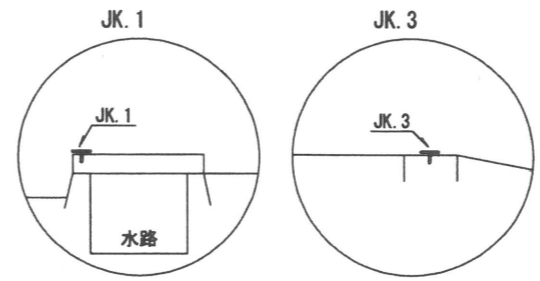
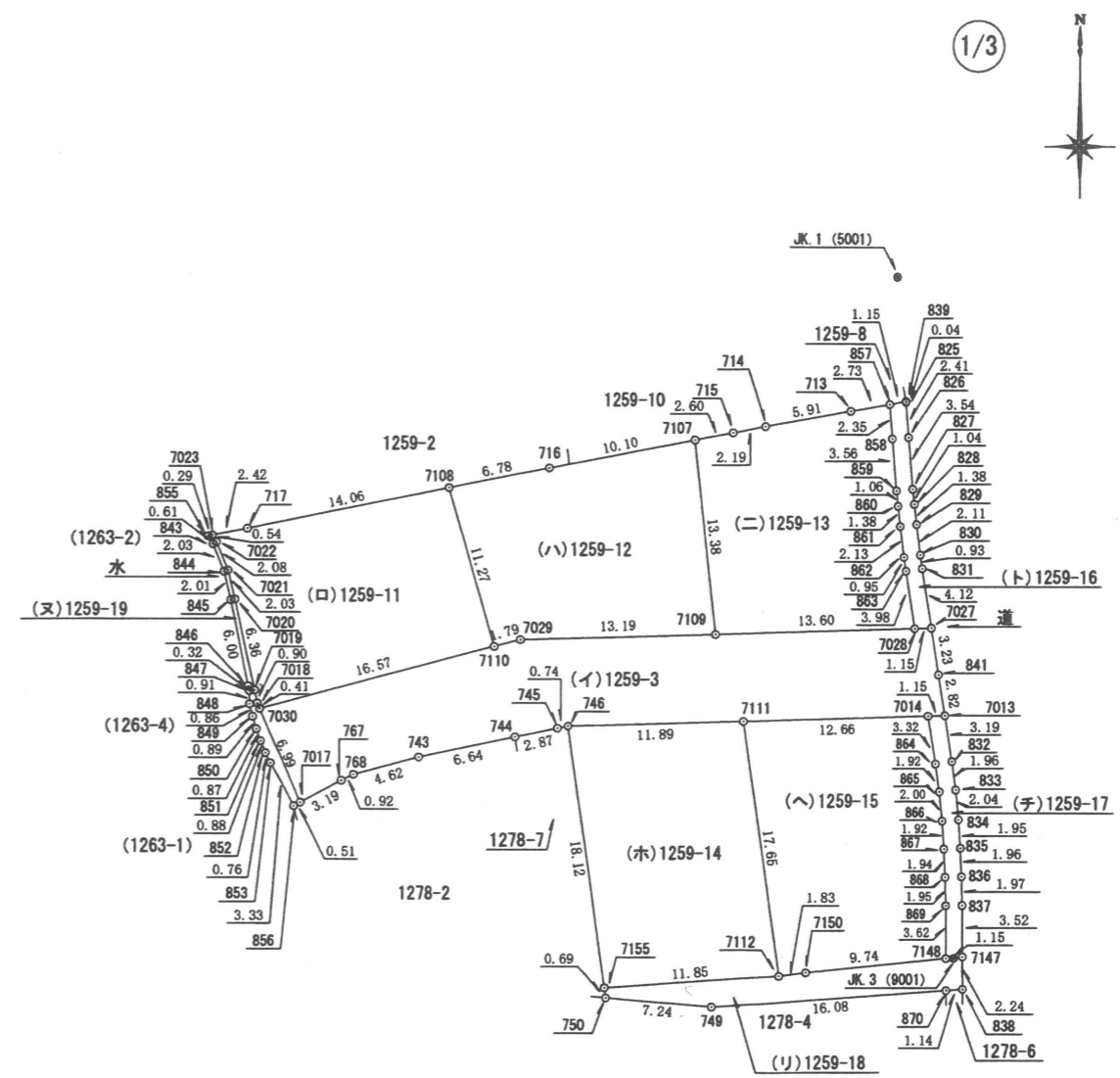


座 標 求 積 表 任意座標にて作製

地 番 (イ)1259-3		X	Y	$X_{n+1} - X_{n-1}$	$Y_n (X_{n+1} - X_{n-1})$
点 名 標 識					
7030 (会 標)		144682.292	45018.927	-10.710	-482152.708170
7017 (会 標)		144675.872	45021.695	-4.919	-221461.717705
767 ()		144677.373	45024.513	1.913	86131.893369
768 ()		144677.785	45025.342	1.608	72400.749936
743 ()		144678.981	45029.806	2.585	116402.048510
744 ()		144680.370	45036.303	1.989	89577.206667
745 ()		144680.970	45039.113	0.752	33869.412976
746 (会 標)		144681.122	45039.844	0.491	22114.563404
7111 (会 標)		144681.461	45051.736	0.700	31536.215200
7014 (会 標)		144681.822	45064.398	0.394	17755.372812
7013 ()		144681.855	45065.552	2.824	127265.118848
841 ()		144684.646	45065.122	5.990	269940.080780
7027 ()		144687.845	45064.628	3.167	142719.676876
7028 ()		144687.813	45063.473	-0.420	-18926.658660
7109 (会 標)		144687.425	45049.869	-0.765	-34463.149785
7029 (会 標)		144687.048	45036.677	-0.843	-37965.918711
7110 (会 標)		144686.582	45034.939	-4.756	-214186.169884
倍 面 積					556.0164630 m ²
面 積					278.0082315 m ²
地 積					278.00 m ²

地 番 (ロ)1259-11		X	Y	$X_{n+1} - X_{n-1}$	$Y_n (X_{n+1} - X_{n-1})$
点 名 標 識					
7023 (飯)		144694.178	45015.769	-0.931	-41909.680939
7022 ()		144693.713	45016.045	-2.396	-107858.443820
7021 ()		144691.782	45016.826	-3.918	-176375.924268
7020 ()		144689.795	45017.278	-8.217	-369906.973326
7019 ()		144683.565	45018.591	-7.121	-320577.386511
7018 ()		144682.674	45018.762	-1.273	-57308.884026
7030 (会 標)		144682.292	45018.927	3.908	175933.966716
7110 (会 標)		144686.582	45034.939	15.158	682639.605362
7108 (会 標)		144697.450	45031.938	8.062	363047.484156
717 ()		144694.644	45018.153	-3.272	-147299.396616
倍 面 積					384.366728 m ²
面 積					192.1833640 m ²
地 積					192.18 m ²

地 番 (ハ)1259-12		X	Y	$X_{n+1} - X_{n-1}$	$Y_n (X_{n+1} - X_{n-1})$
点 名 標 識					
7108 (会 標)		144697.450	45031.938	-12.220	-550290.282360
7110 (会 標)		144686.582	45034.939	-10.402	-468453.435478
7029 ()		144687.048	45036.677	0.843	37965.918711
7109 (会 標)		144687.425	45049.869	13.692	616822.806348
7107 (会 標)		144700.740	45048.495	11.377	512516.727615
716 ()		144698.802	45038.582	-3.290	-148176.934780
倍 面 積					384.800056 m ²
面 積					192.4000280 m ²
地 積					192.40 m ²



JK1~JK3=46.82m
 JK1(準拠点)床版コンクリート部分に鉄
 JK3(準拠点)道路コンクリート部分に鉄
 (単位:m)

作 製 者 綾歌郡綾川町陶1635番地14
 土地家屋 調査士 大西一正
 (令和2年2月10日作製)

申 請 人 株式会社リパティライン
 代表取締役 徳田 芳和
 印
 縮 尺 1/500

地番	1259-3、 -11~-19	地積測量図
土地の所在	高松市御厩町字道上	

2/3

地番 (二)1259-13		X	Y	$X_{n+1} - X_{n-1}$	$Y_n (X_{n+1} - X_{n-1})$
点名	標識				
7107	(金標)	144700.740	45048.495	-13.814	-622299.909930
7109	(金標)	144687.425	45049.869	-12.927	-582359.656563
7028	(金標)	144687.813	45063.473	4.331	195169.901563
863	()	144691.756	45062.865	4.890	220357.409850
862	()	144692.703	45062.728	3.065	138117.261320
861	()	144694.821	45062.464	3.498	157628.499072
860	()	144696.201	45062.309	2.438	109861.909342
859	()	144697.259	45062.193	4.614	207916.958502
858	()	144700.815	45061.905	5.903	266000.425215
857	(銀)	144703.162	45061.726	1.873	84400.612798
713	()	144702.688	45059.031	-1.533	-69075.494523
714	()	144701.629	45053.210	-1.449	-65282.101290
715	()	144701.239	45051.051	-0.889	-40050.384339
倍面積					385.431017 m ²
面積					192.7155085 m ²
地積					192.71 m ²

地番 (ホ)1259-14		X	Y	$X_{n+1} - X_{n-1}$	$Y_n (X_{n+1} - X_{n-1})$
点名	標識				
746	(金標)	144681.122	45039.844	-18.299	-824184.105356
7155	(金標)	144663.162	45042.282	-17.153	-772610.263146
7112	(金標)	144663.969	45054.111	18.299	824445.177189
7111	(金標)	144681.461	45051.736	17.153	772772.427608
倍面積					423.236295 m ²
面積					211.6181475 m ²
地積					211.61 m ²

地番 (ヘ)1259-15		X	Y	$X_{n+1} - X_{n-1}$	$Y_n (X_{n+1} - X_{n-1})$
点名	標識				
7111	(金標)	144681.461	45051.736	-17.853	-804308.642808
7112	(金標)	144663.969	45054.111	-17.259	-777588.901749
7150	()	144664.202	45055.931	1.213	54652.844303
7148	(金標)	144665.182	45065.622	4.604	207482.123688
869	()	144668.806	45065.606	5.582	251556.212692
868	()	144670.764	45065.559	3.904	175935.942336
867	()	144672.710	45065.484	3.863	174087.964692
866	()	144674.627	45065.362	3.915	176430.892230
865	()	144676.625	45065.169	3.908	176114.680452
864	()	144678.535	45064.905	5.197	234202.311285
7014	(金標)	144681.822	45064.398	2.926	131858.428548
倍面積					423.855669 m ²
面積					211.9278345 m ²
地積					211.92 m ²

地番 (ト)1259-16		X	Y	$X_{n+1} - X_{n-1}$	$Y_n (X_{n+1} - X_{n-1})$
点名	標識				
857	(銀)	144703.162	45061.726	-2.547	-114772.216122
858	()	144700.815	45061.905	-5.903	-266000.425215
859	()	144697.259	45062.193	-4.614	-207916.958502
860	()	144696.201	45062.309	-2.438	-109861.909342
861	()	144694.821	45062.464	-3.498	-157628.499072
862	()	144692.703	45062.728	-3.065	-138117.261320
863	()	144691.756	45062.865	-4.890	-220357.409850
7028	(金標)	144687.813	45063.473	-3.911	-176243.242903
7027	()	144687.845	45064.628	4.113	185350.814964
831	()	144691.926	45063.999	5.011	225815.698989
830	()	144692.856	45063.864	3.029	136498.444056
829	()	144694.955	45063.602	3.472	156460.826144
828	()	144696.328	45063.448	2.413	108738.100024
827	()	144697.368	45063.334	4.576	206209.816384
826	()	144700.904	45063.047	5.947	267989.940509
825	()	144703.315	45062.864	2.458	110764.519712
839	()	144703.362	45062.859	-0.153	-6894.617427
倍面積					35.621029 m ²
面積					17.8105145 m ²
地積					17.81 m ²

地番 (チ)1259-17		X	Y	$X_{n+1} - X_{n-1}$	$Y_n (X_{n+1} - X_{n-1})$
点名	標識				
7014	(金標)	144681.822	45064.398	-3.320	-149613.801360
864	()	144678.535	45064.905	-5.197	-234202.311285
865	()	144676.625	45065.169	-3.908	-176114.680452
866	()	144674.627	45065.362	-3.915	-176430.892230
867	()	144672.710	45065.484	-3.863	-174087.964692
868	()	144670.764	45065.559	-3.904	-175935.942336
869	()	144668.806	45065.606	-5.582	-251556.212692
7148	(金標)	144665.182	45065.622	-3.508	-158090.201976
7147	()	144665.298	45066.767	3.641	164088.098647
837	()	144668.823	45066.752	5.502	247957.269504
836	()	144670.800	45066.704	3.945	177788.147280
835	()	144672.768	45066.629	3.919	176616.119051
834	()	144674.719	45066.504	3.990	179815.350960
833	()	144676.758	45066.307	3.981	179408.968167
832	()	144678.700	45066.039	5.097	229701.600783
7013	()	144681.855	45065.552	3.122	140694.653344
倍面積					38.200713 m ²
面積					19.1003565 m ²
地積					19.10 m ²

作製者 綾歌郡綾川町陶1635番地14
土地家屋調査士 大西一正
(令和2年2月10日作製)

申請人 株式会社リパティライン
代表取締役 徳田 芳和
印 縮尺 1

地番 1259-3、
-11~-19

土地の所在 高松市御厩町字道上

地積測量図

3/3

地番 (リ)1259-18		X	Y	$X_{n+1} - X_{n-1}$	$Y_n (X_{n+1} - X_{n-1})$
点名	標識				
7147	()	144665.298	45066.767	2.124	95721.813108
7148	(金標)	144665.182	45065.622	-1.096	-49391.921712
7150	()	144664.202	45055.931	-1.213	-54652.844303
7112	(金標)	144663.969	45054.111	-1.040	-46856.275440
7155	(金標)	144663.162	45042.282	-1.500	-67563.423000
750	()	144662.469	45042.376	-1.328	-59816.275328
749	()	144661.834	45049.592	0.507	22840.143144
870	()	144662.976	45065.632	1.224	55160.333568
838	()	144663.058	45066.777	2.322	104645.056194
				倍面積	86.606231 m ²
				面積	43.3031155 m ²
				地積	43.30 m ²

地番 (ヌ)1259-19		X	Y	$X_{n+1} - X_{n-1}$	$Y_n (X_{n+1} - X_{n-1})$
点名	標識				
855	()	144694.121	45015.477	-0.590	-26559.131430
843	()	144693.588	45015.793	-2.423	-109073.266439
844	()	144691.698	45016.558	-3.851	-173358.764858
845	()	144689.737	45017.004	-7.855	-353608.566420
846	()	144683.843	45018.172	-6.210	-279562.848120
847	()	144683.527	45018.232	-1.232	-55462.461824
848	()	144682.611	45018.253	-1.762	-79322.161786
849	()	144681.765	45018.445	-1.710	-76981.540950
850	()	144680.901	45018.692	-1.692	-76171.626864
851	()	144680.073	45018.986	-1.645	-74056.231970
852	()	144679.256	45019.326	-1.507	-67844.124282
853	()	144678.566	45019.661	-3.628	-163331.330108
856	()	144675.628	45021.236	-2.694	-121287.209784
7017	(金標)	144675.872	45021.695	6.664	300024.575480
7030	(金標)	144682.292	45018.927	6.802	306218.741454
7018	()	144682.674	45018.762	1.273	57308.884026
7019	()	144683.565	45018.591	7.121	320577.386511
7020	()	144689.795	45017.278	8.217	369906.973326
7021	()	144691.782	45016.826	3.918	176375.924268
7022	()	144693.713	45016.045	2.396	107858.443820
7023	(銀)	144694.178	45015.769	0.408	18366.433752
				倍面積	18.097802 m ²
				面積	9.0489010 m ²
				地積	9.04 m ²

合計 1368.1160015

引照点			器械点	視準点	角度	距離
準拠点			JK.1(5001)	767	52-21-03	51.12
点名及び備考	X	Y		768	52-03-37	50.23
JK.1(5001) (銀)	144711.853	45062.260		743	49-23-40	46.19
JK.3(9001) (銀)	144665.185	45066.147		744	44-15-57	40.80
角度及び距離				745	41-36-46	38.59
器械点	視準点	角度	距離	7013	358-29-55	30.17
JK.1(5001)	7023	73-56-43	49.73	841	358-45-22	27.35
	7022	73-19-50	49.64	7027	359-07-41	24.12
	7021	70-55-38	49.66	855	74-00-11	50.03
	7020	68-38-20	50.09	843	73-18-09	49.92
	7019	61-49-36	52.03	844	70-57-47	49.94
	7018	60-54-25	52.37	845	68-43-01	50.37
	7030	60-27-36	52.45	846	62-19-57	52.23
	7110	51-59-36	37.21	847	62-00-19	52.35
	7108	69-21-12	33.56	848	61-09-28	52.83
	717	73-26-50	47.34	849	60-17-01	53.15
	7029	50-38-45	35.63	850	59-22-12	53.44
	7109	31-39-26	27.39	851	58-28-05	53.68
	7107	55-50-45	17.69	852	57-33-15	53.90
	716	65-53-53	27.03	853	56-45-25	54.06
	7028	1-52-21	24.07	856	53-18-58	54.72
	863	3-02-12	20.10	831	359-46-25	20.00
	862	3-21-40	19.15	830	359-56-05	19.06
	861	4-04-30	17.03	829	0-13-13	16.95
	860	4-34-54	15.65	828	0-23-07	15.57
	859	5-01-27	14.59	827	0-31-14	14.52
	858	6-36-12	11.04	826	0-38-59	10.97
	857	8-16-38	8.70	825	0-42-53	8.55
	713	24-10-10	9.71	839	0-43-33	8.51
	714	46-16-32	13.65	7147	359-13-53	46.77
	715	51-19-22	15.43	837	358-48-05	43.26
	746	40-52-09	38.03	836	358-34-58	41.29
	7155	27-04-10	52.63	835	358-22-59	39.32
	7112	14-25-09	48.57	834	358-14-28	37.37
	7111	23-51-39	32.16	833	358-10-59	35.32
	7150	12-19-37	48.06	832	358-15-30	33.36
	7148	0-38-27	46.79	750	26-41-34	53.23
	869	0-18-59	43.17	749	18-58-24	51.59
	868	0-10-15	41.22	870	0-48-52	48.99
	867	0-03-09	39.27	838	359-28-20	49.00
	866	359-59-52	37.35			
	865	0-02-26	35.34			
	864	0-13-20	33.42			
	7014	0-41-20	30.10			
	7017	53-11-18	54.22			

作製者 綾歌郡綾川町陶1635番地14
土地家屋調査士 大西 一正
(令和 2年 2月 10日作製)

申請人 株式会社リバティライン
代表取締役 徳田 芳和
印 縮尺 1