

地番	504-3、-4、-5、-6	地積測量図
土地の所在	高松市香西東町	

座標求積表 (任意座標)

地番 ① 504-3				
測点	Xn	Yn	(Xn+1 - Xn-1)Yn	距離
CA69	149420.719	46658.999	1125508.373878	1.50
KF15	149420.909	46657.506	-778527.145116	16.99
KF16	149404.033	46655.537	-1115580.545207	7.08
Z25	149396.998	46654.715	-338060.064890	1.49
1153	149396.787	46656.192	1106731.530432	24.09
			倍面積	72.149097
			面積	36.0745485
			地積	36.07 m <sup>2</sup>

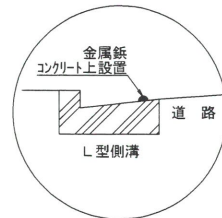
地番 ② 504-4				
測点	Xn	Yn	(Xn+1 - Xn-1)Yn	距離
KF16	149404.033	46655.537	358034.590938	5.50
Z23	149404.672	46650.069	-291936.131802	6.94
N216	149397.775	46649.280	-357986.574720	5.49
Z25	149396.998	46654.715	291965.206470	7.08
			倍面積	77.090886
			面積	38.5454430
			地積	38.54 m <sup>2</sup>

地番 ③ 504-5				
測点	Xn	Yn	(Xn+1 - Xn-1)Yn	距離
Z23	149404.672	46650.069	-819874.962675	5.50
KF16	149404.033	46655.537	757545.954269	16.99
KF15	149420.909	46657.506	820005.667950	5.54
Z24	149421.608	46652.007	-757488.637659	17.04
			倍面積	188.021885
			面積	94.0109425
			地積	94.01 m <sup>2</sup>

地番 ④ 504-6				
測点	Xn	Yn	(Xn+1 - Xn-1)Yn	距離
C45	149422.101	46652.063	19080.693767	0.49
Z24	149421.608	-46652.007	-55609.192344	5.54
KF15	149420.909	46657.506	-41478.522834	1.50
CA69	149420.719	46658.999	13531.109710	0.48
1077	149421.199	46659.055	64482.814010	7.04
			倍面積	6.902309
			面積	3.4511545
			地積	3.45 m <sup>2</sup>

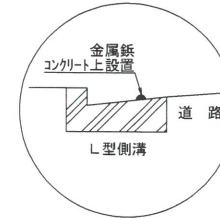
合計 172.0820885

準拠点 TA2

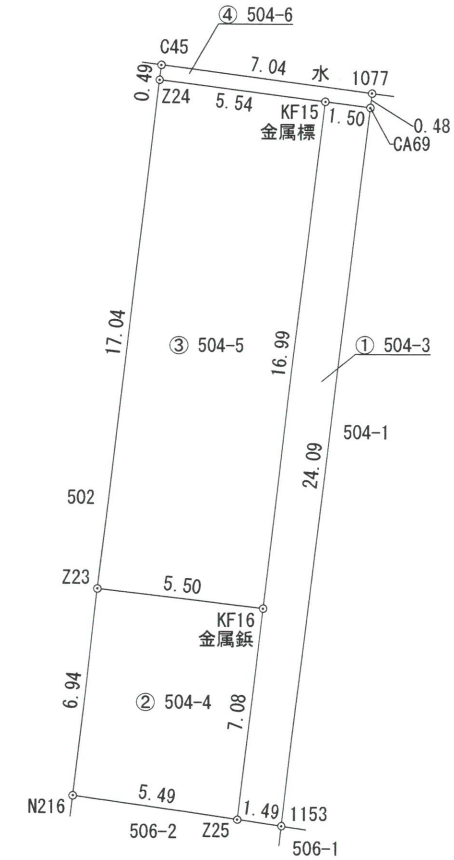


TA2  
準拠点  
金属板

準拠点 TA11



TA11  
準拠点  
金属板



準拠点表 (任意座標)

点番	点名	X座標	Y座標	距離	角度
基準点P1	2049 TA11	149389.204	46642.445		
基準点P2	2047 TA2	149392.510	46614.671		
1269	CA69	149420.719	46658.999	P1: 35.59 P2: 52.54	27-42-42 57-31-43
2301	Z23	149404.672	46650.069	P1: 17.24 P2: 37.42	26-14-17 71-02-18
2302	Z24	149421.608	46652.007	P1: 33.78 P2: 47.33	16-26-26 52-04-08
2303	Z25	149396.998	46654.715	P1: 14.53 P2: 40.29	57-34-33 83-36-19

測量年月日 平成29年12月27日

作成者

高松市番町三丁目11番12号  
土地家屋調査士 谷澤幸則

(平成 29 年 12 月 27 日作成)

申請人

株式会社リバティライン  
代表取締役 徳田 芳和

縮尺

1  
250

地番	506-2、-9、-10、 -11、-12、-13
土地の所在	高松市香西東町

地積測量図

座標求積表 (任意座標)

地番	① 506-2			
測点	Xn	Yn	(Xn+1 - Xn-1)Yn	距離
KF18	149387.108	46653.558	-1246256.494854	16.93
KF19	149370.285	46651.601	-1638217.620716	18.42
KF20	149351.992	46649.438	-1135680.568110	6.09
CA88	149345.940	46648.714	-291414.516358	1.50
1126	149345.745	46650.207	129967.476702	3.00
1131	149348.726	46650.557	2381137.730394	48.39
1153	149396.787	46656.192	2252187.700224	1.49
Z25	149396.998	46654.715	-451570.986485	9.95
			倍面積	152.720797
			面積	76.3603985
			地積	76.36 m <sup>2</sup>

地番	② 506-9			
測点	Xn	Yn	(Xn+1 - Xn-1)Yn	距離
KF18	149387.108	46653.558	430938.915246	9.95
Z25	149396.998	46654.715	497665.844905	5.49
N216	149397.775	46649.280	-430899.399360	10.09
Z22	149387.761	46647.976	-497593.959992	5.62
			倍面積	111.400799
			面積	55.7003995
			地積	55.70 m <sup>2</sup>

地番	③ 506-10			
測点	Xn	Yn	(Xn+1 - Xn-1)Yn	距離
N365	149379.951	46646.959	-369677.150075	0.90
KC67	149370.836	46647.857	-424029.020130	9.05
CA87	149370.861	46646.686	-445522.497986	4.94
KF19	149370.285	46651.601	757948.561447	16.93
KF18	149387.108	46653.558	815317.579608	5.62
Z22	149387.761	46647.976	-333859.564232	7.87
			倍面積	177.908632
			面積	88.9543160
			地積	88.95 m <sup>2</sup>

地番	④ 506-11			
測点	Xn	Yn	(Xn+1 - Xn-1)Yn	距離
CA84	149353.416	46644.410	-835121.516640	1.68
KF36	149352.957	46646.033	-66423.950992	3.53
KF20	149351.992	46649.438	808341.461664	18.42
KF19	149370.285	46651.601	880269.059269	4.94
CA87	149370.861	46646.686	-786882.946134	17.59
			倍面積	182.107167
			面積	91.0535835
			地積	91.05 m <sup>2</sup>

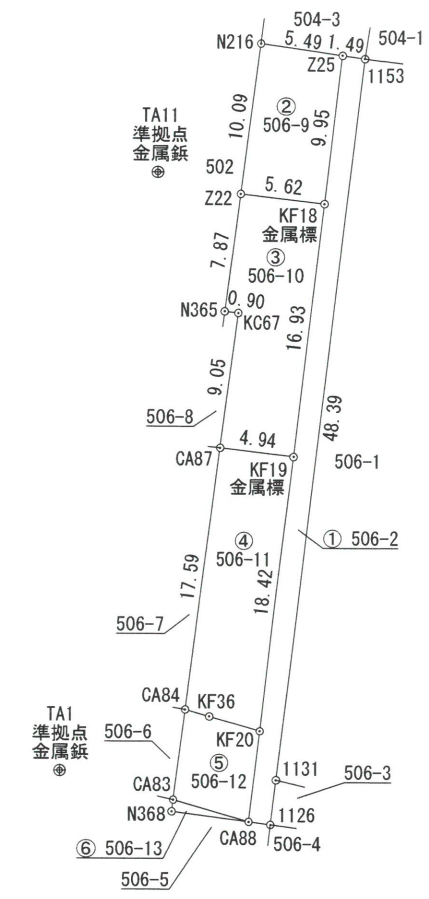
地番	⑤ 506-12			
測点	Xn	Yn	(Xn+1 - Xn-1)Yn	距離
CA83	149347.393	46643.624	-348707.733024	5.29
CA88	149345.940	46648.714	214537.435686	6.09
KF20	149351.992	46649.438	327339.106446	3.53
KF36	149352.957	46646.033	66423.950992	1.68
CA84	149353.416	46644.410	-259529.497240	6.07
			倍面積	63.262860
			面積	31.6314300
			地積	31.63 m <sup>2</sup>

地番	⑥ 506-13			
測点	Xn	Yn	(Xn+1 - Xn-1)Yn	距離
N368	149346.616	46643.523	-67773.038919	5.23
CA88	149345.940	46648.714	36246.050778	5.29
CA83	149347.393	46643.624	31531.089824	0.78
			倍面積	4.101683
			面積	2.0508415
			地積	2.05 m <sup>2</sup>

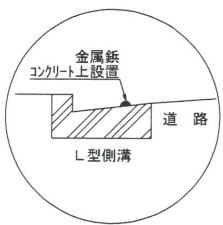
合計 345.7509690

準拠点表

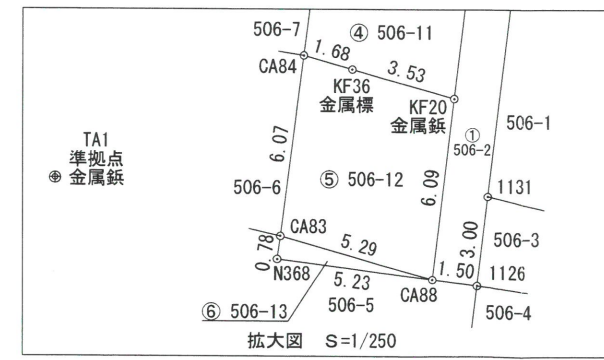
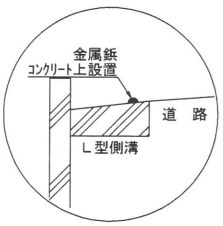
点番	点名	X座標	Y座標	距離	角度
基準点P1	2044 TA1	149349.330	46636.197		
基準点P2	2049 TA11	149389.204	46642.445		
1283	CA83	149347.393	46643.624	P1 7.67	104-37-03
				P2 41.82	178-23-05
1288	CA88	149345.940	46648.714	P1 12.96	105-09-14
				P2 43.71	171-45-19
1669	N368	149346.616	46643.523	P1 7.81	110-19-40
				P2 42.60	178-33-00
2300	Z22	149387.761	46647.976	P1 40.19	17-02-25
				P2 5.71	104-37-20
2303	Z25	149396.998	46654.715	P1 51.13	21-13-48
				P2 14.53	57-34-33



準拠点 TA11



準拠点 TA1



測量年月日 平成29年12月27日

作成者 高松市番町三丁目11番12号  
土地家屋調査士 谷澤幸則 (平成29年12月27日作成)

申請人 株式会社リバティライン  
代表取締役 徳田芳和

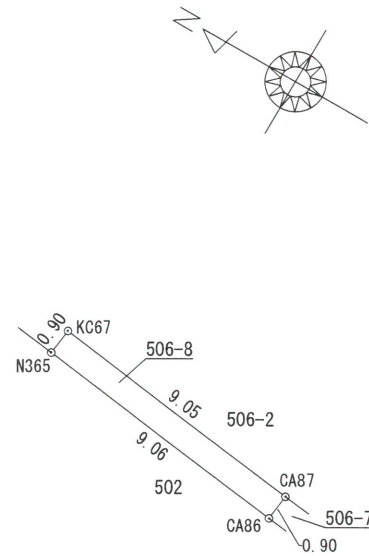
縮尺 1/500



地番 506-8

地積測量図

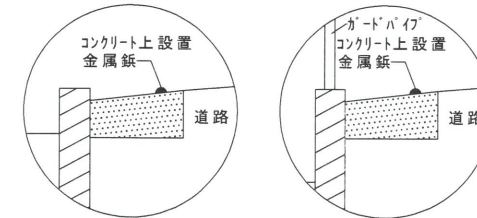
土地の所在 高松市香西東町



T3  
準拠点  
金属紙

T3-2  
準拠点  
金属紙

準拠点 T3-2 準拠点 T3



座標求積表 (任意座標)

地番	506-8			
測点	Xn	Yn	(Xn+1 - Xn-1)Yn	距離
KC67	149379.836	46647.857	424029.020130	0.90
N365	149379.951	46646.959	-413758.526330	9.06
CA86	149370.966	46645.788	-424010.212920	0.90
CA87	149370.861	46646.686	413756.104820	9.05
		倍面積	16.385700	
		面積	8.1928500	
		地積	8.19	m <sup>2</sup>

引照点表

点番	点名	X座標	Y座標	距離	角度
基準点P1	6 T3	149344.078	46669.483		
基準点P2	1473 T3-2	149332.104	46667.792		
1482	KC67	149379.836	46647.857	P1 41.78	328-50-06
				P2 51.72	337-19-57
1667	N365	149379.951	46646.959	P1 42.35	327-52-34
				P2 52.18	336-28-17
1286	CA86	149370.966	46645.788	P1 35.83	318-36-43
				P2 44.65	330-28-52

測量年月日 平成29年12月4日

作成者

高松市番町3丁目11番12号  
土地家屋調査士 谷澤幸則 (平成29年12月4日作成)

申請人

株式会社リハティライン  
代表取締役 徳田芳和

縮尺

1/250